

GRITSY

Professioneller Haarschneider für Profis



BENUTZERHANDBUCH

Sehr geehrter Kunde,
vielen Dank, dass Sie sich für unser Produkt entschieden haben.
Von nun an können Sie zu Hause Haare schneiden, ohne zum Friseur zu gehen. Schaffen Sie mit dem erstaunlichen Haarschneider Gritsy erstaunliche professionell aussehende Stylings für Ihr Haar! Ein unverzichtbares Instrument für Detailarbeiten an Haaren, Bärten und Schnurrbärten. Der Haarschneider Gritsy verfügt über ultrascharfe Präzisionsschneideklingen, um Ihnen die besten Styling-Möglichkeiten zu bieten! Da der Haarschneider Gritsy schnurlos ist, eignet er sich sehr gut für unterwegs. Sorgen Sie dafür, dass Sie und Ihre Familie das ganze Jahr über gut aussehen und sparen Sie Zeit und Geld!

Dieses Handbuch enthält die Sicherheitsrichtlinien und die Gebrauchsanweisung. Bitte lesen Sie dieses Handbuch sorgfältig durch, bevor Sie Ihr Produkt in Betrieb nehmen.

LIEFERUMFANG:

- 1 x Haarschneider
- 4 x Führungskämme (1,5 / 3/6/9 mm)
- 1 x USB-Ladekabel
- 1x Reinigungsbürste
- 1 x Klingenschmieröl
- 1 x Benutzerhandbuch



PRODUKTDDETAILS

Professioneller Haarschneider	Motor	Betriebsspannung: 7200RP Stromeingang: 5.0V - 1000mA Stromausgang: 5,0V - 100mA
	Akku	Akku-Typ: 1200mAh
		Ladezeit: 2h
		Betriebszeit: 3- 4h
	Aufladen	USB mit Adapter verbinden
		Leistung: 5W

HINWEIS:

Bevor der Haarschneider das Werk verlässt, wird die Schärfe der Klingen geprüft. Es wird schwarzer Baumwollfaden verwendet, um menschliches Haar zum Schneiden zu simulieren. Wenn Sie einen Haarschneider mit schwarzen Fusseln auf der Klinge erhalten, ist dies nur ein Testrückstand. Das Produkt ist brandneu.

WICHTIGE SICHERHEITSHINWEISE

BITTE SORGFÄLTIG LESEN UND FÜR ZUKÜNFTIGEN GEBRAUCH AUFBEWAHREN.

- Dieser Haarschneider darf von Kindern ab 8 Jahren und von Personen mit körperlichen oder geistigen Beeinträchtigungen oder von unerfahrenen Personen nur benutzt werden, wenn sie ordnungsgemäß beaufsichtigt werden oder über den sicheren Umgang mit dem Haarschneider informiert sind und die möglichen Gefahren verstehen.. Reinigung und Wartungsarbeiten dürfen nicht von Kindern durchgeführt werden, es sei denn, sie sind älter als 8 Jahre und werden beaufsichtigt. Bewahren Sie den Haarschneider und den Stromadapter außerhalb der Reichweite von Kindern

auf, die jünger als 8 Jahre sind. Lassen Sie Kinder nicht mit dem Haarschneider spielen.

- Dieser Haarschneider ist nur für den Heimgebrauch bestimmt und dient zum Schneiden von menschlichem Haar und Bärten. Verwenden Sie ihn nicht für kommerzielle Zwecke oder zum Trimmen von Tierfellen.
- Verwenden Sie den Haarschneider nur mit dem Original-Stromadapter und dem mitgelieferten Kammaufsatz.
- Stellen Sie vor dem Anschließen des Adapters an eine Steckdose sicher, dass die auf dem Typenschild angegebene Spannung der Stromspannung in Ihrer Steckdose entspricht.
- Setzen Sie den Haarschneider (einschließlich des Zubehörs) nicht der Außenumgebung, extremen Temperaturen, direkter Sonneneinstrahlung, übermäßiger Luftfeuchtigkeit oder übermäßig staubigen Umgebungen aus.
- Legen Sie den Haarschneider (einschließlich des Zubehörs) nicht in die Nähe von Heizkörpern, offenem Feuer oder anderen Geräten, die Wärmequellen sind.

Warnung:



Verwenden Sie den Haarschneider nicht in der Badewanne oder Dusche. Reinigen Sie ihn nicht unter einem Wasserhahn, sprühen Sie ihn nicht mit Wasser oder einer anderen Flüssigkeit ein und tauchen Sie ihn nicht ins Wasser oder eine andere Flüssigkeit.

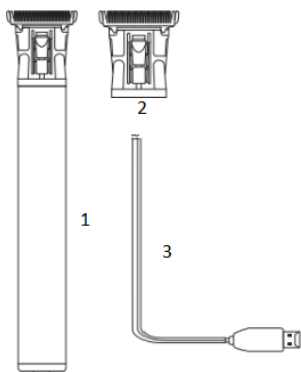
- Laden und benutzen Sie den Haarschneider in ausreichendem Abstand von der Badewanne, dem Waschbecken oder anderen mit Wasser gefüllten Behältern.
- Halten Sie den Haarschneider in einem ausreichenden Abstand zu Augen und Kleidung.
- Trennen Sie den Stromadapter nicht durch Ziehen am Stromkabel von der Steckdose. Dadurch könnte das der Stromadapter oder die Steckdose beschädigt werden. Trennen Sie den Stromadapter durch Ziehen am Stecker von der Steckdose.
- Legen Sie das Stromadapterkabel nicht über scharfe Gegenstände.
- Falls der Haarschneider, der Kammaufsatz oder der Stromadapter in irgendeiner Weise beschädigt ist, verwenden Sie ihn nicht.
- Um zu verhindern, dass eine gefährliche Situation entsteht, sollten Sie den Haarschneider oder seine Zubehörteile nicht selbst reparieren oder in irgendeiner Weise modifizieren. Wenden Sie sich bei allen Reparaturen an ein autorisiertes Servicecenter. Wenn Sie das Produkt modifizieren, riskieren Sie den Verlust Ihrer gesetzlichen Rechte, die sich aus einer unbefriedigenden Leistung oder Qualitätsgarantie ergeben.
- Schalten Sie das Gerät aus und ziehen Sie den Netzstecker aus der Steckdose,

wenn Sie das Gerät nicht benutzen, bevor Sie Aufsätze aufstecken oder abnehmen und auch bevor Sie das Gerät reinigen.

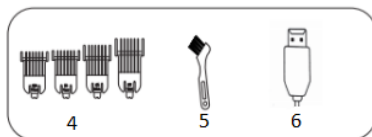
- Benutzen Sie Ihr Gerät nie unaufmerksam! Ziehen Sie dieses Gerät immer sofort nach Gebrauch aus der Steckdose.
- Betreiben Sie das Gerät nicht mit einem defekten Kabel oder Stecker wenn das Gerät nicht richtig funktioniert oder heruntergefallen oder beschädigt ist.
- Wickeln Sie das Kabel nicht um das Gerät.
- Alle Wartungs- oder Reparaturarbeiten müssen von einem autorisierten Kundendienst durchgeführt werden.
- Nicht im Freien oder in feuchten Bereichen verwenden.
- Die Verwendung von Aufsätzen, die nicht vom Hersteller geliefert werden, kann Feuer, einen elektrischen Schlag oder Verletzungen und Schäden am Gerät verursachen.
- Zum Schutz vor Stromschlägen darf das Gerät niemals untergetaucht oder mit Wasser oder anderen Flüssigkeiten in Kontakt gebracht werden. Verwenden Sie das Gerät nicht mit nassen Händen. Sollte das Gerät nass oder feucht werden oder ins Wasser fallen, ziehen Sie sofort den Stecker aus der Steckdose. Tauchen Sie Ihre Hände nicht ins Wasser.
- Lassen Sie keine Gegenstände in irgendeine Öffnung fallen und stecken Sie auch keine Gegenstände in irgendeine Öffnung hinein.
- Verwenden Sie dieses Gerät nur für den vorgesehenen Zweck.

WARNUNG: Halten Sie das Gerät trocken.

BESTANDTEILE



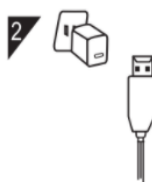
1. Hauptgerät
2. Trimmerkopf
3. Stecker
4. Standard 5V UB Ladekabel
5. Kämmen (1,5 / 3/6/10 mm)
6. Reinigungsbürste
7. Standard 5V/ UB Ladeanschluss



1. Titan-Keramik-Präzisionsklingen
2. Gehäuse vollständig aus Metall
3. Ein/Aus-Taste (ON/OFF) USB-Ladeanschluss
4. T-Blade Klingenkopf
5. 1200 mAh, Li-Ion-Akku
6. 5W leistungsstarker Motor



AUFLADEN



1. Stecken Sie das Ladegerät in das Endstück des Haarschneiders und schließen Sie es an das Stromnetz an, um den Ladevorgang zu starten.
2. Die Anzeigelampe beginnt zu blinken und zeigt an, dass der Ladevorgang beginnt. Wenn das Gerät vollständig aufgeladen ist, leuchtet das grüne Licht und hört auf zu blinken.

HINWEIS:

- Stellen Sie sicher, dass das Gerät ausgestellt (OFF) ist, bevor Sie den Haarschneider aufladen.
- Wenn der Haarschneider an eine Steckdose angeschlossen ist, leuchtet die LED-Ladeanzeige auf. Eine vollständige Aufladung dauert ca. 2 Stunden.

Wenn Sie den Haarschneider zum ersten Mal aufladen oder ihn längere Zeit (länger als 3 Monate) nicht benutzt haben, kann eine vollständige Aufladung mehr Zeit in Anspruch nehmen.

Achtung:

Verwenden Sie den Haarschneider nicht während des Ladevorgangs.

- Trennen Sie den aufgeladenen Haarschneider vom Stromadapter und ziehen Sie den Stromadapter aus der Steckdose. Wenn Sie den Haarschneider vom Stromadapter trennen, erlischt die LED-Ladeanzeige. Ein voll aufgeladener Haarschneider läuft ca. 3-4 Stunden.

Empfehlungen für eine möglichst lange Akkulebensdauer:

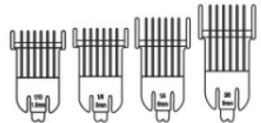
- Laden Sie den Haarschneider bei Raumtemperatur auf.
- Lassen Sie den Haarschneider nicht länger an der Stromquelle angeschlossen, als zum Laden erforderlich ist.
- Warten Sie nicht mit dem Aufladen, bis der Akku des Haarschneiders vollständig leer ist. Es ist besser, den Akku aufzuladen, bevor er vollständig leer ist.
- Bewahren Sie den Haarschneider idealerweise vollständig aufgeladen auf.
- Wenn Sie den Haarschneider längere Zeit nicht benutzen, laden Sie ihn mindestens alle 6 Monate auf.

INBETRIEBNAHME

1. Wählen Sie die gewünschte Länge eines Kamms.

Sie können 4 verschiedene Größen wählen:

- 1,5 mm
- 3 mm
- 6 mm
- 10 mm



2. Stecken Sie den Kamm auf; Richten Sie den Kamm an der Klingenkante aus

3. Zum Befestigen leicht nach vorne drücken.



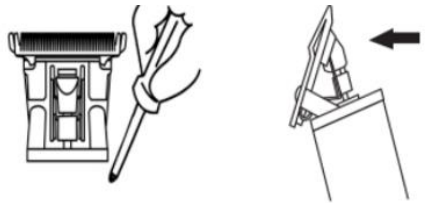


Auseinandernehmen; Ziehen Sie den Kamm nach oben (halten Sie dabei das Ende des Kamms fest).

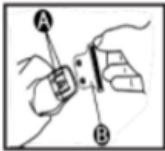
AUS- UND EINBAU DER KLINGE

AUSBAU

Benutzen Sie einen Schraubenzieher (nicht im Lieferumfang enthalten), um die Schrauben am Klingenkopf zu lösen und die Klinge zu entfernen. Stellen Sie sicher, dass die Klinge nicht auf den Boden fällt (halten Sie den Kopf mit einer Hand fest).



EINBAU



Die Klingenfeder ist mit der Feder A an der Klinge des Kopfes B ausgerichtet.



Ziehen Sie die Schraube mit einem Schraubendreher fest und prüfen Sie, ob der Klingenkopf fest sitzt.

BEDIENUNGSANLEITUNG

Bevor Sie Haare schneiden:

1. Ihr Haarschneider sollte sauber, geölt und in einwandfreiem Zustand sein.
2. Legen Sie ein Handtuch oder einen Umhang um den Hals, um die Kleidung zu bedecken.
3. Positionieren Sie die Person, deren Haare geschnitten werden sollen, auf einem Hocker oder Stuhl, so dass die Oberseite des Kopfes etwa auf Augenhöhe ist.
4. Nachdem Sie das Haar gekämmt haben, um alle Verfilzungen zu entfernen, halten Sie die Haarschneidemaschine in einem lockeren, bequemen Griff. Ein

guter Griff hilft Ihnen dabei, bequem zu arbeiten und eine genaue Schnittführung beizubehalten.

Hinweis: Halten Sie den Kamm mit den Zähnen nach oben, um die Führungskämme anzubringen. Führungskämme sind durch einschnappen fest an der Unterseite der Klinge des Haarschneiders zu befestigen.

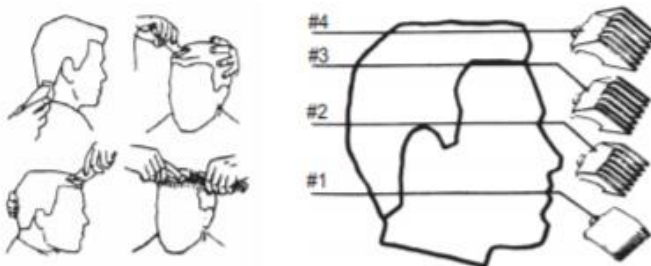
GEBRAUCH

Nachdem Sie den Trimmer auf die gewünschte Länge eingestellt haben, schalten Sie ihn ein und bewegen Sie das Klingeneende in langsamen Strichbewegungen sanft durch den Bart bzw. das Haar.

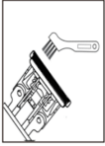
Hinweis: Um den Bart vollständig abzurasierieren, befestigen keinen Kamm. Dabei sollte jedoch vorsichtig vorgegangen werden, um zu vermeiden, dass damit die Haut nicht zerkratzt wird.

ACHTUNG!

Wenn Sie die Haare zum ersten Mal schneiden, schneiden Sie nur eine kleine Menge, bis Sie wissen, auf welche Länge jeder Kammaufsatz das Haar kürzt. Beginnen Sie immer damit, den größten Kammaufsatz auf den Haarschneider zu stecken, und verwenden Sie dann kürzere Kammaufsätze, wenn die gewünschte Länge kürzer ist. Denken Sie daran, dass die Haare zwischen zwei professionellen Haarschnitten gleichmäßig auf dem ganzen Kopf wachsen und dass möglicherweise ein leichtes Trimmen am unteren Nacken und an den Seiten ausreicht, um einen gepflegten, ordentlichen Look zu erzielen.



REINIGUNG UND WARTUNG



Reinigen Sie die Klinge mit einer Reinigungsbürste.



Pflegen Sie die Klinge vor oder nach dem Gebrauch, indem Sie etwas Öl auf die Stellen des roten Punktes tropfen lassen, wie auf dem linken Bild.

HINWEIS:

- Bitte bauen Sie das Produkt nicht auseinander.
- Zum Waschen des Haarschneiders darf kein Wasser verwendet werden. Halten Sie ihn während des Betriebs von Feuchtigkeit fern.
- Verwenden Sie zum Reinigen des Produkts nur ein feuchtes Tuch oder neutrale Flüssigseife.
- Laden Sie das Produkt niemals bei Temperaturen über 40°C oder unter 0°C auf.
- Eine leichte Erwärmung während des Betriebs oder Ladevorgangs ist normal.
- Wenn die Lebensdauer des Akkus abgelaufen ist, entfernen Sie den Akku und entsorgen Sie ihn auf sichere Weise an dem dafür vorgesehenen Recycling-Standort. Entsorgen Sie das Gerät auf keinen Fall unsachgemäß.



ÖL

Die Klingen Ihres neuen Haarschneiders sollten nach jedem Haarschnitt geölt werden. Geben Sie dazu einfach ein paar Tropfen eines Haarschneider-Öls an den Punkten A und B auf die Klingen. Verwenden Sie nur das im Paket mitgelieferte Haarschneider-Öl. Aufgrund der hohen Geschwindigkeit Ihres Haarschneiders muss die richtige Ölsorte verwendet werden. Verwenden Sie kein Haaröl, Fett oder Öl, das mit Kerosin oder einem Lösungsmittel gemischt ist, da das



Lösungsmittel verdampft und das dicke Öl zurücklässt und dadurch die Klingen verlangsamt.

FEHLERBEHEBUNG

Wenn Ihr Trimmer sich scheinbar nicht aufladen lässt, überprüfen Sie Folgendes, bevor Sie ihn zur Reparatur einsenden:

Wenn der Trimmer nicht läuft obwohl er vollständig aufgeladen ist, schalten Sie das Gerät ein und versuchen Sie, auf die Klingen zu drücken und sie manuell zu bewegen. Möglicherweise ist Öl zwischen den Klingen eingetrocknet, wodurch sie vorübergehend zusammenkleben können.

Recycling- und Entsorgungshinweise



Diese Kennzeichnung weist darauf hin, dass dieses Produkt in der gesamten EU nicht mit dem Hausmüll entsorgt werden darf. Um mögliche Schäden für die Umwelt oder die menschliche Gesundheit durch unkontrollierte Abfallentsorgung zu verhindern, recyceln Sie verantwortungsbewusst, um die nachhaltige Wiederverwendung von Materialressourcen zu fördern. Zur Rückgabe Ihres Gebrauchtgerätes nutzen Sie bitte die Rückgabe- und Sammelsysteme oder wenden Sie sich an den Händler, bei dem das Produkt erworben wurde. Sie können dieses Produkt dem umweltgerechten Recycling zuführen.



Herstellereklärung, dass das Produkt den Anforderungen der zutreffenden EG-Richtlinien entspricht.