

GRITSY

Profesionalni aparat za šišanje dizajniran za profesionalce



KORISNIČKI PRIRUČNIK

Dragi korisniče,

Zahvaljujemo vam na kupnji proizvoda.

Od sada možete napraviti željenu frizuru kod kuće bez odlaska u brijачnicu. Isprobajte razne izvanredne stilove profesionalnog izgleda za svoju kosu s nevjerojatnom aparatom za šišanje Gritsy! Idealno za precizne radove na kosi, bradi i brkovima. Aparat za šišanje Gritsy ima iznimno oštre precizne rezne oštrice koje omogućavaju najbolje mogućnosti oblikovanja! Kako je Gritsy aparat za šišanje bežičan, iznimno je pogodan za putovanja.

Pobrinite se za super elegantan izgled cijele obitelji tijekom cijele godine, a usput uštedite vrijeme i novac!

Ovaj se priručnik odnosi na sigurnosne smjernice i upute za upotrebu. Prije upotrebe proizvoda temeljito proučite ovaj priručnik.

PAKIRANJE UKLJUČUJE:

- 1 x alat za šišanje kose
- 4 x češlja za navođenje (1,5/3/6/9 mm)
- 1 x USB kabel za punjenje
- 1 x četkica za čišćenje
- 1 x mazivo za nož
- 1 x korisnički priručnik



TEHNIČKI PODACI

Profesionalni aparat za šišanje	Motor	Radni napon: 7200 RP
		Ulaz: 5,0 V – 1000 mA
	Baterija	Izlaz: 5,0 V – 100 mA
		Tip baterije: 1200 mAh
		Vrijeme punjenja: 2 h
	Punjenje	Vrijeme rada: 3 – 4 h
USB povezivanje s adapterom		
		Napajanje: 5 W

NAPOMENA:

Prije nego što aparati za šišanje napuste tvornicu, testira se oštrina noža. Upotrebljava se crna pamučna nit za simuliranje ljudske kose za rezanje. Ako na oštrici noža aparata uočite crno vlakno, radi se o običnom ostatku od testa. Proizvod je potpuno novi.

VAŽNE SIGURNOSNE UPUTE

PAŽLJIVO PROČITAJTE I SPREMITE ZA BUDUĆU UPOTREBU.

- Ovaj aparat za šišanje mogu upotrebljavati djeca starija od 8 godina te osobe s tjelesnim ili mentalnim oštećenjima ili neiskusne osobe ako ih se propisno nadzire ili su informirane o tome kako upotrebljavati aparat za šišanje na siguran način i razumjeti potencijalne opasnosti. Čišćenje i održavanje ne smiju obavljati djeca osim ako su starija od 8 godina i pod nadzorom su. Aparat za šišanje i pripadajući adapter za napajanje držite izvan dohvata djece mlađe od 8 godina. Ne dopustite djeci da se igraju s aparatom za šišanje.
- Ovaj aparat za šišanje namijenjen je isključivo kućnoj upotrebi i dizajniran je za rezanje ljudske kose i brade. Ne rabite ga u komercijalne svrhe ili za rezanje životinjske dlake.

- Upotrebljavajte aparat samo s originalnim adapterom za napajanje i dodatkom za češalj koji se isporučuju s njim.
- Prije priključivanja adaptera u utičnicu provjerite odgovara li napon naveden na naljepnici uređaja naponu vaše utičnice.
- Aparat za šišanje (uključujući i njegove dodatke) ne izlažite vanjskom okruženju, ekstremnim temperaturama, izravnom sunčevom svjetlu, prekomjernoj vlažnosti ili pretjerano prašnjoj okolini.
- Aparat za šišanje (uključujući i pripadajuću opremu) ne postavljajte u blizinu grijača, otvorenih vatri ili ostale opreme koja je izvor topline.

Upozorenje:



Nemojte upotrebljavati aparat za šišanje u kadi ili tušu. Ne čistite ga pod mlazom vode, ne prskajte ga vodom ili bilo kojom drugom tekućinom, a nemojte ga niti potapati u vodu ili neku drugu tekućinu.

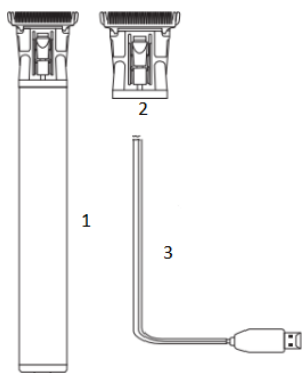
- Napunite i upotrebljavajte aparat za šišanje na dovoljnoj udaljenosti od kade, umivaonika ili ostalih spremnika napunjenih vodom.
- Aparat za šišanje držite na dovoljnoj udaljenosti od očiju i odjeće.
- Ne isključujte strujni adapter iz utičnice tako da povučete kabel za napajanje. To može oštetiti strujni adapter ili utičnicu. Isključite strujni adapter iz utičnice tako da povučete utikač.
- Ne postavljajte kabel strujnog adaptera preko oštih predmeta.
- U slučaju da su aparat za šišanje, nastavak s češljem ili strujni adapter na bilo koji način oštećeni, nemojte ga upotrebljavati.
- Da biste spriječili nastanak opasne situacije, nemojte sami popravljati aparat za šišanje ili bilo koji njegov pripadajući dio ili ga modificirati na bilo koji način. Za sve popravke obratite se ovlaštenom servisnom centru. U slučaju da vršite neovlaštene izmjene na stroju, riskirate poništiti svoja zakonska prava koja proizlaze iz nezadovoljavajuće izvedbe ili jamstva kvalitete.
- Kad ga ne upotrebljavate, isključite aparat i iskopčajte ga iz utičnice prije nego što na njega stavite ili s njega skinete nastavke, a također i prije čišćenja uređaja.
- Nikada nemojte upotrebljavati uređaj bez obraćanja pažnje! Obavezno isključite ovaj uređaj iz utičnice odmah nakon upotrebe.
- Aparat ne upotrebljavajte s oštećenim kabelom ili utikačem, ili ako ne radi ispravno ili je u bilo kojem slučaju pao ili se ošteti.
- Nemojte omotavati kabel oko uređaja.
- Svako servisiranje ili popravak mora izvesti ovlašteni predstavnik servisa.
- Ne upotrebljavajte ga na otvorenom ili u vlažnim prostorima.
- Upotreba nastavaka koje ne isporučuje proizvođač može uzrokovati požar, električni udar ili ozljede i oštetiti uređaj.
- Da biste se zaštitili od opasnosti od električnog udara, nikada ne uranjajte aparat

u vodu i pazite da ne dođe u dodir s vodom ili bilo kojom drugom tekućinom. Ne upotrebljavajte aparat mokrim rukama. Ako se aparat smoči, navlaži ili padne u vodu, odmah izvucite utikač iz utičnice. Ne stavljajte ruke u vodu.

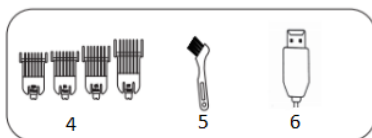
- Ne bacajte niti ne umećite nijedan predmet u bilo koji otvor.
- Upotrebljavajte ovaj uređaj samo za namjeravanu svrhu.

UPOZORENJE: Uređaj držite suhim.

KOMPONENTE



1. Glavna jedinica
2. Glava trimera
3. Utikač
4. Standardni USB kabel za punjenje od 5 V
5. Češljevi (1,5/3/6/10 mm)
6. Četkica za čišćenje
7. Standardni USB priključak za punjenje od 5 V



1. Precizne oštrice od titana i keramike
2. Tijelo od metala
3. Tipka za uključivanje/isključivanje
Priključak za punjenje putem USB-a
4. Glava T-tipa
5. 1200 mAh, Li-ion baterija
6. Snažni motor od 5 W





1. Umetnite punjač u donju stranu aparata za šišanje, priključite ga na mrežu napajanja za početak punjenja.
2. Pokazivač počinje treperiti, što pokazuje da se aparat počinje puniti. Kad se uređaj potpuno napuni, uključit će se zeleno svjetlo i prestat će treperiti.

NAPOMENA:

- Provjerite je li prekidač za napajanje postavljen na položaj OFF (ISKLJUČENO) prije punjenja aparata za šišanje.
- Nakon priključivanja aparata za šišanje u utičnicu, LED indikator za punjenje počinje svijetliti. Potpuno punjenje traje otprilike 2 sata.

Ako prvi puta puniti aparat za šišanje ili ako ga već dugo ne upotrebljavate (dulje od 3 mjeseca), tada bi vam za potpuno punjenje moglo zatrebati više vremena.

Pažnja:

Ne upotrebljavajte aparat za šišanje dok se puni.

- Isključite napunjeni aparat za šišanje sa strujnog adaptera i iskopčajte strujni adapter iz električne utičnice. Nakon iskopčavanja aparata za šišanje sa strujnog adaptera, LED indikator punjenja također se isključuje. Potpuno napunjeni aparat za šišanje može raditi otprilike 3 do 4 sata.

Preporuke za postizanje najdužeg mogućeg vijeka trajanja baterije:

- Puniti aparat za šišanje na sobnoj temperaturi.
- Aparat za šišanje ne ostavljajte priključenim na izvor električne energije dulje nego što je potrebno za punjenje.
- Nemojte čekati da se aparat za šišanje u potpunosti isprazni. Bolje je napuniti bateriju prije nego što se u potpunosti isprazni.
- Idealno bi bilo da aparat uvijek spremate u potpunosti napunjen.
- Ako aparat za šišanje ne upotrebljavate dulje vrijeme, napunite ga barem

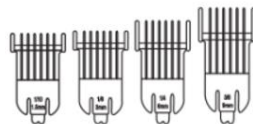
jednom svakih 6 mjeseci.

KORACI ZA INSTALACIJU

1. Odaberite odgovarajuću duljinu češlja.

Možete odabrati 4 različite veličine:

- 1,5 mm
- 3 mm
- 6 mm
- 10 mm



2. Montirajte češalj; poravnajte češalj s rubom oštrice

3. Lagano gurnite prema naprijed da sjedne na mjesto.

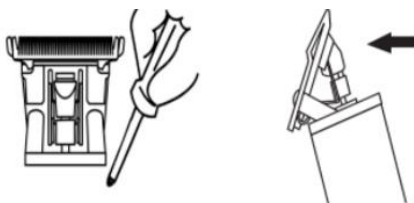


Demontaža; povucite češalj prema gore (držeći kraj češlja).

SKIDANJE I STAVLJANJE NOŽA

SKIDANJE

Uklonite nož odvijačem (nije uključen) da biste odvili vijke na glavi noža. Pazite da nož ne padne na tlo (jednom rukom držite glavu).



INSTALACIJA



Opruga noža usklađena je s oprugom A na nožu glave B.



Pritegnite vijak odvijačem i provjerite je li glava noža čvrsto pričvršćena.

UPUTE ZA UPOTREBU

Prije nego što ošišate kosu:

1. Vaš aparat mora biti čist, podmazan i u besprijekornom radnom stanju.
2. Stavite ručnik ili zaštitu oko vrata kako biste zaštitili odjeću.
3. Osoba čiju ćete kosu šišati trebala bi sjediti na stolcu i to tako da vrh glave bude ujednačen s razinom očiju.
4. Najprije raščesljajte kosu kako ne bi bilo zapetljanih dijelova, a zatim držite aparat opušteno i udobno. Prihvat će vam pomoći u održavanju udobne i precizne kontrole rezanja.

Napomena: Tijekom pričvršćivanja češljeva za navođenje češalj držite uspravno. Namjestite i snažnim pokretom pričvrstite češalj za navođenje za dno noža aparata.

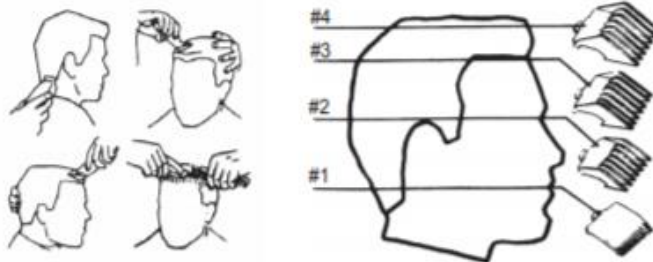
UPOTREBA

Nakon što prilagodite češalj za podrezivanje na željenu duljinu, uključite trimer i laganim i sporim potezima povlačite kraj noža kroz bradu/kosu.

Napomena: Ako ne pričvrstite češalj, bradu možete u potpunosti obrijati. Međutim, treba paziti da ne ogrebete kožu.

PAŽNJA!

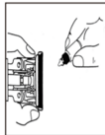
Kad prvi put šišate kosu, isprobajte to na malom dijelu dok se ne naviknete na to koliko dugo treba češlju za navođenje da prođe kroz kosu. Uvijek započnite tako da postavite najveći nastavak s češljem na aparat, a zatim upotrijebite kraće češljeve ako je željena duljina kraća. Zapamtite, između posjeta frizeru kosa ravnomjerno raste po cijeloj glavi, a lagano podrezivanje na donjem dijelu vrata i sa strane može biti sve što je potrebno za postizanje urednog i njegovanog izgleda.



ČIŠĆENJE I ODRŽAVANJE



Očistite nož četkom za čišćenje.



Prije ili nakon upotrebe održavajte nož tako da nakapate malo ulja na crvena mjesta, kao što je prikazano na lijevoj slici.

NAPOMENA:

- Ne rastavljajte proizvod.
- Voda se ne smije upotrebljavati za pranje aparata, držite ga podalje od vlage tijekom rada.
- Za čišćenje proizvoda upotrebljavajte samo blago namočenu krpu ili neutralni tekući sapun.
- Nikada ne punite proizvod u okolišima s temperaturom iznad 40 °C ili ispod 0 °C.
- Lagano grijanje tijekom rada ili punjenja uobičajeno je.
- Nakon isteka vijeka trajanja izvadite i odložite bateriju na siguran način na određeno mjesto za recikliranje. Nemojte je odložiti nasumično u otpad.



ULJE

Oštrice noža vašeg novog aparata trebalo bi namazati uljem nakon svakog šišanja. Jednostavno stavite nekoliko kapi ulja za aparate za šišanje na točke A i B noževa.

Upotrebljavajte isključivo isporučeno ulje za aparate za šišanje koje je isporučeno s aparatom. Zbog velike brzine rada koju postiže aparat, obavezno je upotrebljavati ispravnu vrstu ulja. Ne upotrebljavajte ulje za kosu, mast ili

bilo koje ulje pomiješano s kerozinom ili bilo kojim otapalom, jer će otapalo ispariti i ostaviti gusto ulje, koje će usporavati noževe.



Ako se vaš trimmer ne puni, prije slanja na popravak provjerite sljedeće:

Ako trimmer ne radi, a potpuno je napunjen, uključite aparat i ručno stisnite ili gurnite noževe. Ulje se možda osušilo između oštrica, pa su se privremeno zalijepile.

Upute za recikliranje i odlaganje u otpad



Ova oznaka ukazuje na to da se ovaj proizvod ne smije odlagati s ostalim otpadom iz domaćinstva na području Europske unije. Kako bi se spriječilo moguće zagađenje okoliša ili pogoršanje zdravlja ljudi zbog nekontroliranog odlaganja otpada, odgovorno reciklirajte otpad i zalažite se za održivu ponovnu upotrebu materijalnih resursa. Ako želite vratiti upotrijebljeni uređaj, koristite se sustavima za povrat i prikupljanje proizvoda ili se obratite prodavaču na prodajnom mjestu na kojemu ste kupili proizvod. Na tim mjestima možete predati ovaj proizvod na siguran i ekološki postupak recikliranja.



Izjava proizvođača da je proizvod u skladu sa zahtjevima primjenjivih direktiva EZ-a.