

## GRITSY

Profesjonalna maszynka do strzyżenia



### INSTRUKCJA OBSŁUGI

Drogi Kliencie,

dziękujemy za zakup naszego produktu.

Dzięki niemu będą Państwo mogli przystrzyć włosy w zaciszu własnego domu, bez wizyty u fryzjera. Niesamowita maszynka do strzyżenia Gritsy umożliwi stworzenie niezwykle profesjonalnych fryzur! To niezbędny gadżet do precyzyjnego przycinania włosów, brody i wąsów. Maszynka Gritsy jest wyposażona w niezwykle ostre, precyzyjne ostrza, które zapewniają najlepsze wyniki! Maszynka Gritsy jest bezprzewodowa, zatem doskonale sprawdza się w podróży. Teraz mogą Państwo zadbać o nieskazitelny wygląd całej swojej rodziny przez cały rok, oszczędzając jednocześnie czas i pieniądze!

**Niniejsza instrukcja zawiera wskazówki dotyczące bezpieczeństwa i obsługi. Przed użyciem produktu należy dokładnie się z nią zapoznać.**

## ZAWARTOŚĆ OPAKOWANIA:

- 1 x maszynka do strzyżenia włosów
- 4 x nasadka grzebieniowa (1,5/3/6/9 mm)
- 1 x kabel USB do ładowania
- 1 x szczoteczka do czyszczenia
- 1 x smar do ostrzy
- 1 x instrukcja obsługi



## SPECYFIKACJA

Profesjonalna maszynka do strzyżenia	Silnik	Napięcie robocze: 7200 RPM Prąd wejściowy: 5,0 V–1000 mA Prąd wyjściowy: 5,0 V–100 mA
	Zasilanie	Typ baterii: 1200 mAh
		Czas ładowania: 2 godziny
		Czas działania: 3–4 godziny
	Ładowanie	Połączenie przez USB z adapterem
		Moc: 5 W

### UWAGA:

Zanim maszynka opuści fabrykę, sprawdzana jest ostrość jej ostrzy. Do cięcia używana jest czarna bawełniana nić, która ma imitować włosy. Jeśli na ostrzu otrzymanej maszynki znajdują się czarne włókna, to jest to tylko pozostałość po testach. Produkt jest fabrycznie nowy.

## WAŻNE INSTRUKCJE DOTYCZĄCE BEZPIECZEŃSTWA

NALEŻY UWAŻNIE PRZECZYTAĆ INSTRUKCJE I ZACHOWAĆ JE DO WGLĄDU W PRZYSZŁOŚCI.

- Maszynka do strzyżenia może być używana przez dzieci od 8 roku życia oraz osoby z zaburzeniami fizycznymi lub psychicznymi, a także przez osoby niedoświadczone, jeżeli znajdują się one pod odpowiednim nadzorem lub zostały poinformowane o sposobach bezpiecznego używania tej maszynki i rozumieją potencjalne zagrożenia. Dzieci nie mogą czyścić ani konserwować urządzenia, chyba że mają więcej niż 8 lat i są pod nadzorem. Maszynkę do strzyżenia i zasilacz należy przechowywać poza zasięgiem dzieci poniżej 8 roku życia. Nie należy pozwalać dzieciom bawić się maszynką do strzyżenia.

- Ta maszynka do strzyżenia jest przeznaczona wyłącznie do użytku domowego i nadaje się do strzyżenia włosów i brody u ludzi. Nie należy używać jej do celów komercyjnych ani do przycinania sierści zwierząt.
- Maszynki należy używać wyłącznie z oryginalnym zasilaczem i nasadkami grzebieniowymi, które znajdują się w zestawie.
- Przed podłączeniem zasilacza do gniazdka elektrycznego należy upewnić się, że napięcie podane na jego etykiecie odpowiada napięciu w gniazdku.
- Nie należy wystawiać maszynki do strzyżenia (oraz jej akcesoriów) na działanie czynników zewnętrznych, ekstremalnych temperatur, bezpośredniego światła słonecznego, nadmiernej wilgotności lub nadmiernego zapylenia.
- Nie należy umieszczać maszynki do strzyżenia (ani jej akcesoriów) w pobliżu grzejników, otwartego ognia lub innych urządzeń będących źródłem ciepła.

### Uwaga:



Nie należy używać maszynki do strzyżenia w wannie lub pod prysznicem. Nie należy czyścić jej pod wodą, spryskiwać wodą lub inną cieczą, ani zanurzać w wodzie lub w innej cieczy.

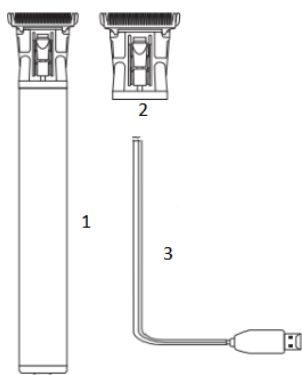
- Należy naładować maszynkę do strzyżenia i używać jej w odpowiedniej odległości od wanny, umywalki lub innych zbiorników wypełnionych wodą.
- Należy trzymać maszynkę w odpowiedniej odległości od oczu i odzieży.
- Nie należy odłączać zasilacza od gniazdka elektrycznego, pociągając za przewód zasilający. Może to spowodować uszkodzenie zasilacza lub gniazdka elektrycznego. Należy odłączyć zasilacz od gniazdka elektrycznego, pociągając za wtyczkę.
- Nie należy umieszczać przewodu zasilacza na ostrych przedmiotach.
- Jeśli maszynka do strzyżenia, nasadka grzebieniowa lub zasilacz są w jakikolwiek sposób uszkodzone, nie należy ich używać.
- Aby nie dopuścić do powstania niebezpiecznej sytuacji, nie należy samodzielnie naprawiać ani modyfikować maszynki do strzyżenia ani żadnych jej akcesoriów. W przypadku konieczności wykonania jakichkolwiek napraw należy skontaktować się z autoryzowanym centrum serwisowym. Ingerencja w konstrukcję produktu grozi utratą praw użytkownika wynikających z niezadowolającej wydajności lub gwarancji jakości.
- Należy wyłączyć urządzenie i wyjąć wtyczkę z gniazdka, gdy nie jest ono używane, przed założeniem lub zdjęciem nasadek, a także przed czyszczeniem urządzenia.
- Zawsze należy uważnie korzystać z urządzenia! Należy zawsze odłączać urządzenie od gniazdka elektrycznego natychmiast po użyciu.
- Nie należy używać urządzenia z uszkodzonym kablem lub wtyczką bądź jeśli

urządzenie działa nieprawidłowo, zostało upuszczone lub w jakikolwiek sposób uszkodzone.

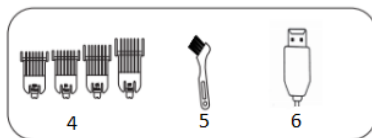
- Nie należy owijać przewodu wokół urządzenia.
- Wszelkie czynności serwisowe lub naprawy muszą być wykonywane przez przedstawiciela autoryzowanego serwisu.
- Nie należy używać urządzenia na zewnątrz ani w wilgotnych miejscach.
- Używanie akcesoriów, które nie zostały dostarczone przez producenta, może spowodować pożar, porażenie prądem lub obrażenia ciała i uszkodzenie urządzenia.
- Aby uchronić się przed ryzykiem porażenia prądem elektrycznym, nigdy nie należy zanurzać urządzenia ani nie dopuszczać do jego kontaktu z wodą lub innymi płynami. Nie dotykać urządzenia mokrymi rękami. Jeśli urządzenie ulegnie zamoczeniu, zawilgoceniu lub wpadnie do wody, należy natychmiast wyjąć wtyczkę z gniazdka. Nie należy wkładać rąk do wody.
- Nie należy wrzucać ani wkładać żadnych przedmiotów do jakiegokolwiek otworu urządzenia.
- Urządzenia należy używać wyłącznie zgodnie z jego przeznaczeniem.

**OSTRZEŻENIE:** Należy zadbać, aby urządzenie było zawsze suche.

## CZĘŚCI



1. Główne urządzenie
2. Głowica tnąca
3. Wtyczka
4. Standardowy kabel ładujący USB 5 V
5. Grzebień (1,5/3/6/10 mm)
6. Szczoteczka do czyszczenia
7. Standardowy port ładowania USB 5 V



1. Precyzyjne ostrza tytanowo-ceramiczne
2. Całkowicie metalowy korpus
3. Przycisk wł./wył. (ON/OFF)  
Port ładowania USB
4. Głowica typu T
5. Akumulator litowo-jonowy 1200 mAh
6. Mocny silnik 5 W



## ŁADOWANIE



1. Należy podłączyć ładowarkę do wejścia w dolnej części maszynki, a następnie podłączyć ją do zasilania, aby rozpocząć ładowanie.
2. Dioda sygnalizacyjna zacznie migać, wskazując, że rozpoczyna się ładowanie. Po całkowitym naładowaniu urządzenia zielona dioda zaświeci się i przestanie migać.

### UWAGA:

- Przed ładowaniem maszynki do strzyżenia należy upewnić się, że włącznik zasilania jest ustawiony w pozycji wyłączonej (OFF).
- Po podłączeniu maszynki do gniazdka elektrycznego zaświeci się wskaźnik ładowania LED. Pełne ładowanie trwa około 2 godzin.

Przy pierwszym ładowaniu maszynki do strzyżenia lub w przypadku nieużywania jej przez dłuższy czas (dłużej niż 3 miesiące) całkowite naładowanie może wymagać więcej czasu.

**Uwaga:**

**Nie należy używać maszynki do strzyżenia podczas ładowania.**

- Należy odłączyć naładowaną maszynkę od zasilacza sieciowego i wyjąć wtyczkę zasilacza z gniazdka elektrycznego. Po odłączeniu maszynki do strzyżenia od zasilacza wskaźnik ładowania LED zgaśnie. W pełni naładowana maszynka do strzyżenia działa przez około 3–4 godziny.

**Zalecenia dotyczące osiągnięcia jak najlepszej żywotności baterii:**

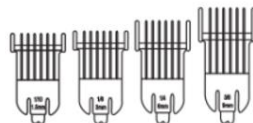
- Maszynkę do strzyżenia należy ładować w temperaturze pokojowej.
- Nie należy pozostawiać maszynki do strzyżenia podłączonej do źródła zasilania dłużej, niż jest to konieczne do jej naładowania.
- Nie należy czekać do całkowitego rozładowania się maszynki do strzyżenia. Lepiej jest naładować baterię, zanim całkowicie się rozładuje.
- Najlepiej jest przechowywać maszynkę do strzyżenia, która jest w pełni naładowana.
- W przypadku dłuższego okresu nieużywania maszynki do strzyżenia należy ładować ją co najmniej raz na 6 miesięcy.

**KROKI PROCESU INSTALACJI**

1. Należy wybrać grzebień o odpowiedniej długości strzyżenia.

Można wybrać 4 różne rozmiary:

- 1,5 mm
- 3 mm
- 6 mm
- 10 mm



2. Zamontować grzebień i wyrównać go z krawędzią ostrza.
3. Lekko pchnąć grzebień do przodu, aby go zamontować.



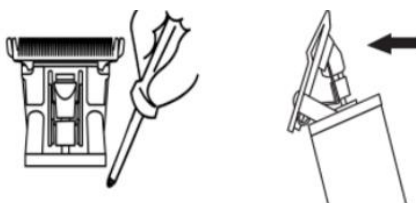


**Demontaż:** pociągnąć grzebień do góry (trzymając koniec grzebienia).

## DEMONTAŻ I MONTAŻ OSTRZA

### DEMONTAŻ

Należy usunąć ostrze za pomocą śrubokręta (brak w zestawie), aby poluzować śruby na głowicy ostrza. Należy zadbać o to, aby ostrze nie spadło na ziemię (należy przytrzymać głowicę jedną ręką).



### MONTAŻ



Sprężyna ostrza jest wyrównana ze sprężyną A na ostrzu głowicy B.



Należy dokręcić śrubę śrubokrętem i sprawdzić, czy głowica ostrza jest dobrze zamocowana.

## INSTRUKCJA OBSŁUGI

### Przed stryżeniem:

1. Maszynka do strzyżenia powinna być czysta, naoliwiona i w idealnym stanie technicznym.
2. Należy zakryć odzież, zakładając na szyję ręcznik lub pelerynę.
3. Należy posadzić strzyżoną osobę tak, aby czubek jej głowy znajdował się mniej więcej na wysokości oczu osoby obsługującej maszynkę.
4. Rozczesać włosy, aby nie były splątane i luźno i wygodnie trzymać maszynkę w dłoni. Taki chwyt pomoże w wygodny sposób zachować dokładną kontrolę cięcia.

**Uwaga:** Aby zamocować nasadki grzebieniowe, należy trzymać nasadkę zębami do góry. Należy mocno docisnąć nasadkę grzebieniową do dolnej części ostrza maszynki.

## ZASTOSOWANIE

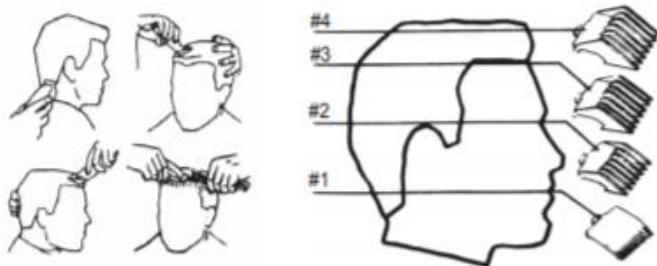
Po dopasowaniu nasadki grzebieniowej do pożądanej długości należy włączyć maszynkę i delikatnie przesuwając końcówkę ostrza po brodzie/włosach, wykonując powolne, pociągłe ruchy.

**Uwaga:** możliwe jest całkowite zgolenie brody, jeśli nie zamocuje się nasadki grzebieniowej. Należy jednak uważać, aby nie skaleczyć skóry.

### UWAGA!

Przy pierwszym stryżeniu należy podciąć włosy tylko odrobinę, aż do momentu przyzwyczajenia się do długości, na jaką każda nasadka grzebieniowa strzyże włosy.

Należy zawsze rozpoczynać od założenia największej nasadki grzebieniowej, a następnie używać krótszych nasadek, jeśli chce się bardziej skrócić włosy. Należy pamiętać, że między profesjonalnymi cięciami włosy rosną równomiernie na całej głowie, a delikatne przystrzyżenie włosów na karku i po bokach może wystarczyć, aby uzyskać schludny, zadbane wygląd.

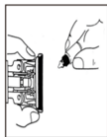


## CZYSZCZENIE I KONSERWACJA



Należy wyczyścić ostrze szczoteczką do czyszczenia.





Przed lub po użyciu należy zakonserwować ostrza, nanosząc parę kropli oleju na miejsca zaznaczone na czerwono na rysunku po lewej stronie.

#### UWAGA:

- Nie należy demontować produktu.
- Do czyszczenia maszyny nie wolno używać wody, należy unikać wilgoci podczas obsługi urządzenia.
- Do czyszczenia produktu używać tylko lekko zwilżonej szmatki lub neutralnego mydła w płynie.
- Nigdy nie należy ładować produktu w pobliżu źródła ciepła o temperaturze powyżej 40°C lub w otoczeniu o temperaturze poniżej 0°C.
- Nieznaczne nagrzewanie się urządzenia podczas działania lub ładowania jest normalnym zjawiskiem.
- Po zakończeniu okresu eksploatacji baterii należy ją wyjąć i wyrzucić w bezpieczny sposób w wyznaczonym punkcie recyklingu. Nigdy nie należy wyrzucać jej w przypadkowych miejscach.



#### OLEJ

Powinno się naoliwić ostrza maszyny po każdym stryżeniu. Wystarczy nałożyć kilka kropli oleju do maszyny na ostrza w punktach A i B. Należy używać wyłącznie dostarczonego w zestawie oleju do maszyny. Ze względu na dużą prędkość maszyny do stryżenia należy użyć odpowiedniego rodzaju oleju. Nie należy używać olejków do włosów, smarów ani innych olejków zmieszanych z naftą lub jakimkolwiek rozpuszczalnikiem, ponieważ rozpuszczalnik wyparuje i pozostawi warstwę gęstego oleju, która spowolni pracę ostrzy.



## ROZWIĄZYWANIE PROBLEMÓW

W przypadku problemów z ładowaniem maszyny przed oddaniem jej do naprawy należy sprawdzić następujące elementy:

Jeśli maszyna jest całkowicie naładowana, ale nie działa, należy **WŁĄCZYĆ** urządzenie i ręcznie ścisnąć lub popchnąć ostrza. Możliwe, że między ostrzami wysechł olej, więc mogą one być tymczasowo sklezione.

---

### Instrukcje dotyczące recyklingu i utylizacji



Oznaczenie to informuje o tym, że dany produkt nie powinien być wyrzucany wraz z odpadami komunalnymi w całej UE. Aby zapobiec potencjalnemu zagrożeniu dla środowiska lub zdrowia ludzkiego na skutek niekontrolowanej utylizacji odpadów, należy przetwarzać je w sposób odpowiedzialny, wspierając w ten sposób zrównoważone metody ponownego wykorzystania surowców. Aby pozbyć się zużytego sprzętu, należy skorzystać z systemów zwrotu i odbioru lub skontaktować się ze sprzedawcą, u którego został zakupiony produkt. Może on przyjąć ten produkt i poddać go recyklingowi w sposób bezpieczny dla środowiska.



Oświadczenie producenta o spełnieniu przez produkt wymogów określonych w obowiązujących dyrektywach WE.