

GRITSY

Máquina de cortar cabelo profissional concebido para o profissional



MANUAL DO UTILIZADOR

Caro cliente,

Obrigado por adquirir o nosso produto.

A partir de agora, pode cortar o cabelo em casa sem ir à barbearia. Obtenha designs estilizados de aparência profissional notáveis para o seu cabelo com a incrível máquina de cortar cabelo Gritsy! Ideal para trabalhos minuciosos no cabelo, barbas, bigodes e muito mais! A máquina de cortar cabelo Gritsy possui lâminas de corte de precisão ultra-afiadas para lhe fornecer as melhores possibilidades de estilo! Como a máquina de cortar cabelo Gritsy não tem fio, é muito adequado para viagens. Mantenha a si e à sua família sempre com boa aparência o ano todo, em qualquer lugar, enquanto economiza tempo e dinheiro!

Este manual inclui todas as diretrizes de segurança e instruções de funcionamento deste aparelho. Leia atentamente o manual antes de utilizar o produto.

A EMBALAGEM INCLUI:

- 1 x ferramenta de corte de cabelo
- 4 x pente guia (1,5/3/6/9mm)
- 1 x cabo de carregamento USB
- 1 x escova de limpeza
- 1 x lubrificante de lâmina
- 1 x manual do utilizador



ESPECIFICAÇÕES

Qualidade profissional Máquina de cortar cabelo	Motor	Voltagem operacional: 7200RP Entrada: 5.0 V - 1000 mA Saída: 5,0 V - 100 mA
	Bateria	Tipo de bateria: 1200 mAh
		Tempo de carregamento: 2h
		Tempo de funcionamento: 3- 4h
	Carregamento	Ligação USB com adaptador
		Potência: 5W

AVISO PRÉVIO:

Antes de as máquinas de cortar cabelo saírem da fábrica, a nitidez das lâminas será testada. É usado fio de algodão preto para simular cabelo humano para corte. Se receber uma máquina de cortar cabelo com fiapo preto na lâmina, isso é apenas um resíduo de teste. O produto é recente.

INSTRUÇÕES IMPORTANTES DE SEGURANÇA

LEIA COM ATENÇÃO E GUARDE PARA USO FUTURO.

- Esta máquina de cortar cabelo pode ser usada por crianças de 8 anos de idade ou mais e por pessoas com deficiências físicas ou mentais ou por pessoas inexperientes, se forem devidamente supervisionados ou tiverem sido informados sobre como usar a máquina de cortar cabelo de maneira segura e compreenderem os perigos potenciais. A limpeza e manutenção do utilizador não devem ser realizadas por crianças, a menos que tenham mais de 8 anos de idade e estejam sob supervisão. Mantenha a máquina de cortar cabelo e o adaptador de alimentação fora do alcance de crianças menores de

8 anos. Não deixe as crianças brincarem com a máquina de cortar cabelo.

- Esta máquina de cortar cabelo destina-se apenas a uso doméstico e foi concebida para cortar barbas e cabelos humanos. Não a use para fins comerciais ou para aparar pelo de animais.
- Use a máquina de cortar cabelo apenas com o adaptador de alimentação original e o pente acessório fornecido com ela.
- Antes de ligar o adaptador a uma tomada elétrica, certifique-se de que a voltagem indicada na etiqueta de classificação corresponda à voltagem da tomada elétrica.
- Não exponha a máquina de cortar cabelo (incluindo os seus acessórios) ao ambiente externo, temperaturas extremas, luz solar direta, humidade excessiva ou ambientes com muito pó.
- Não coloque a máquina de cortar cabelo (incluindo os seus acessórios) perto de aquecedores, fogueiras ou outros equipamentos que sejam fonte de calor.

Aviso:



Não use a máquina de cortar cabelo na banheira ou no chuveiro. Não a limpe debaixo de água da torneira, não borrife água ou qualquer outro líquido, nem a submerja em água ou qualquer outro líquido.

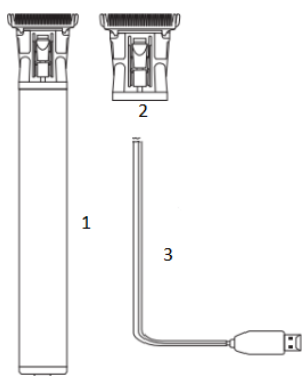
- Carregue e use a máquina de cortar cabelo a uma distância suficiente da banheira, lavatório ou outros recipientes com água.
- Mantenha a máquina de cortar cabelo a uma distância suficiente dos olhos e da roupa.
- Não desligue o adaptador de alimentação da tomada puxando pelo cabo de alimentação. Isso pode danificar o adaptador de energia ou a tomada. Desligue o adaptador de alimentação da tomada puxando pelo cabo de alimentação.
- Não coloque o cabo do adaptador de alimentação sobre objetos pontiagudos.
- No caso de a máquina de cortar cabelo, pente ou adaptador de alimentação ficarem danificados de alguma forma, não os use.
- Para evitar o surgimento de uma situação de risco, não repare a máquina de cortar cabelo ou qualquer um dos seus acessórios, nem a modifique de qualquer forma. Para todas as reparações, entre em contacto com um centro de serviço autorizado. Ao adulterar o produto, corre o risco de anular os seus direitos legais decorrentes de desempenho insatisfatório ou garantia de qualidade.
- Desligue o aparelho e retire a ficha da tomada quando não estiver a ser utilizado, antes de colocar ou retirar acessórios e também antes de limpar a máquina.
- Nunca a use sem prestar atenção! Desligue-a sempre da tomada imediatamente após o uso.
- Não opere a máquina com um cabo ou ficha danificada, ou se a máquina

apresentar um mau funcionamento, ou se tiver caído ou se tiver danificado de alguma forma.

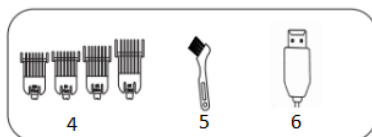
- Não enrole o cabo à volta do aparelho.
- Qualquer serviço ou reparação devem ser executados por um representante de serviço autorizado.
- Não a use ao ar livre ou em áreas húmidas.
- O uso de acessórios não fornecidos pelo fabricante pode causar incêndio, choque elétrico ou ferimentos e danos ao aparelho.
- Para se proteger contra o risco de choque elétrico, nunca mergulhe a máquina ou a deixe entrar em contacto com água ou qualquer outro líquido. Não use a máquina com as mãos molhadas. Se a máquina ficar molhada, húmida ou cair à água, remova a ficha da tomada imediatamente. Não coloque as mãos na água.
- Não deixe cair nem insira nenhum objeto em nenhuma abertura.
- Use esta a máquina de cortar cabelo apenas para o fim a que se destina.

AVISO: Mantenha o aparelho seco.

COMPONENTES



1. Unidade principal
2. Cabeça de corte
3. Ficha
4. Cabo de carregamento UB 5V padrão
5. Pentes (1,5/3/6/10 mm)
6. Escova de limpeza
7. Cabo de carregamento UB 5V padrão



1. Lâminas de precisão de cerâmica de titânio
2. Corpo todo em metal
3. Botão para ligar/desligar
Porta de carregamento USB
4. Cabeça do tipo T
5. 1200 mAh, bateria de íões de lítio
6. Motor potente 5W



CARREGAMENTO



1. Insira o carregador na cauda da máquina de cortar cabelo, ligue-a à energia para começar a carregar.
2. A luz indicadora começa a piscar, indicando que esta começa a carregar. Quando o dispositivo estiver totalmente carregado, a luz verde acenderá e parará de piscar.

NOTA:

- Certifique-se de que o interruptor de alimentação está na posição OFF antes de carregar a máquina de cortar cabelo.
- Depois de conectar a máquina de cortar cabelo a uma tomada elétrica, o indicador LED de carga acenderá. Uma carga completa leva aproximadamente 2 horas.

Se estiver a carregar a máquina de cortar cabelo pela primeira vez ou se não a usar durante um longo tempo (mais de 3 meses), um carregamento completo pode exigir mais tempo.

Atenção:

Não use a máquina de cortar cabelo durante o carregamento.

- Desligue a máquina de cortar cabelo carregada do adaptador de alimentação e desligue o adaptador de alimentação da tomada elétrica. Depois de desligar a máquina de cortar cabelo do adaptador de energia, o indicador LED de carga apaga-se. Uma máquina de cortar cabelo totalmente carregada funcionará por aproximadamente 3-4 horas.

Recomendações para alcançar a vida útil da bateria mais longa possível:

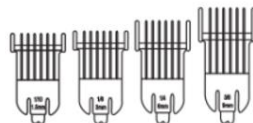
- Carregue a máquina de cortar cabelo à temperatura ambiente.
- Não deixe a máquina de cortar cabelo ligada à fonte de alimentação elétrica durante mais tempo do que o necessário para carregá-la.
- Não espere que a máquina fique completamente descarregada. É melhor recarregar a bateria antes que esta esteja completamente vazia.
- O ideal é armazenar a máquina de cortar cabelo totalmente carregada.
- Se não usar a máquina de cortar cabelo durante um longo período, carregue-a pelo menos uma vez a cada 6 meses.

ETAPAS DA INSTALAÇÃO

1. Selecione o comprimento apropriado de um pente.

Pode escolher 4 tamanhos diferentes:

- 1,5 mm
- 3 mm
- 6 mm
- 10 mm



2. Monte o pente; alinhe o pente com a lâmina
3. Empurre ligeiramente para a frente para montá-lo.



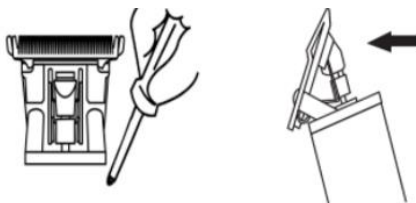


Desmontar; puxe o pente para cima (segurando a ponta do pente).

REMOÇÃO E INSTALAÇÃO DA LÂMINA

REMOÇÃO

Remova a lâmina usando uma chave de fenda (não incluída) para afrouxar os parafusos na cabeça da lâmina. Certifique-se de que a lâmina não caia no chão (use uma das mãos para segurar a cabeça).



ETAPAS DA INSTALAÇÃO



A mola da lâmina está alinhada com a mola A na lâmina da cabeça B.



Aperte o parafuso com uma chave de fenda e verifique se a cabeça da lâmina está firmemente presa.

INSTRUÇÕES DE FUNCIONAMENTO

Antes de cortar o cabelo;

1. A sua máquina deve estar limpa, oleada e em perfeitas condições de uso.
2. Coloque uma toalha ou capa em volta do pescoço, para cobrir as roupas.
3. Posicione a pessoa num banquinho ou cadeira, ou de forma que o topo da cabeça fique ao nível dos olhos.
4. Depois de pentear o cabelo para remover todos os emaranhados, segure o aparador de maneira relaxada e confortável. O punho o ajudará a manter um controle de corte preciso e confortável.

Nota: Para prender os pentes guia, segure o pente com os dentes para cima. Encaixe o guia do pente firmemente na parte inferior da lâmina de corte.

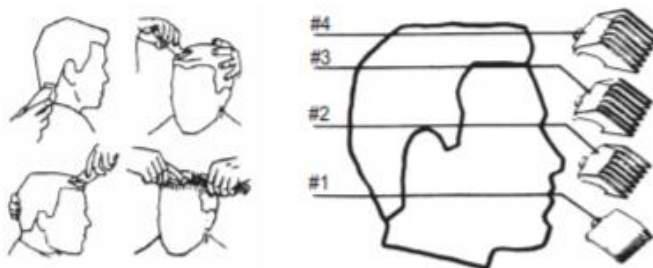
UTILIZAÇÃO

Depois de ajustar o pente aparador no comprimento desejado, ligue a máquina e mova suavemente a ponta da lâmina pela barba/cabelo em movimentos lentos.

Nota : pode cortar a barba inteiramente sem prender um pente. No entanto, deve-se ter cuidado para evitar arranhar a pele.

ATENÇÃO!

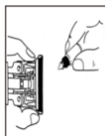
Na primeira vez que cortar o cabelo, corte apenas uma pequena quantidade até se acostumar a quanto tempo cada pente deixa o cabelo. Comece sempre por colocar o maior pente acessório na máquina e, em seguida, use pentes mais curtos se o comprimento desejado for menor. Lembre-se de que, entre os cortes de cabelo profissionais, o cabelo cresce uniformemente em toda a cabeça e um corte leve na parte inferior do pescoço e nas laterais pode ser tudo o que é necessário para ficar com aquele visual limpo e bem cuidado.



LIMPEZA A MANUTENÇÃO



Limpe a lâmina com uma escova de limpeza.



Antes de após o uso, mantenha a lâmina, pingando um pouco de óleo nos pontos vermelhos como na imagem à esquerda.

NOTA:

- Não desmonte o produto.
- Não deve ser usada água para lavar a máquina, mantenha-a longe da humidade durante o funcionamento.
- Use apenas um pano levemente seco ou sabão líquido neutro para limpar o produto.
- Nunca carregue o produto acima da fonte de calor de 40 °C ou ambiente abaixo de 0 °C.
- O ligeiro aquecimento durante o funcionamento ou carregamento é um caso normal.
- Após o término da vida útil da bateria, retire e coloque a bateria de maneira segura no local de reciclagem designado. Nunca a elimine aleatoriamente.



ÓLEO

As lâminas da sua nova máquina devem ser lubrificadas após cada corte de cabelo. Basta colocar algumas gotas de um óleo nas lâminas nos pontos A e B. Use apenas o óleo fornecido incluído na embalagem. Devido à alta velocidade da sua máquina, deve ser usado o tipo correto de óleo. Não use óleo de cabelo, lubrificante ou qualquer óleo misturado com querosene ou qualquer solvente, pois o solvente irá evaporar e deixar o óleo espesso, retardando as lâminas.



RESOLUÇÃO DE PROBLEMAS

Se a máquina de cortar cabelo não parece estar a funcionar, verifique o seguinte antes de devolvê-la para reparação:

Se a máquina de cortar cabelo não funcionar e estiver completamente carregada, ligue a unidade e aperte ou empurre as lâminas manualmente. O óleo pode ter secado entre as lâminas, e podem estar temporariamente coladas.

Instruções de reciclagem e eliminação



Este símbolo indica que este produto não deve ser eliminado juntamente com outros resíduos domésticos em toda a UE. Para evitar possíveis danos ao ambiente ou à saúde humana, resultantes da eliminação não controlada de resíduos, recicle-o de forma responsável para promover uma reutilização sustentável dos recursos materiais. Para devolver o seu dispositivo usado, utilize os sistemas de devolução e recolha disponíveis ou contacte o revendedor onde adquiriu o produto. Ele poderá recolher o produto e reciclá-lo de forma segura para o ambiente.



O fabricante declara que o produto cumpre os requisitos das diretivas CE aplicáveis.