

## GRITSY

Mașină de tuns profesională concepută pentru profesioniști



### MANUAL DE UTILIZARE

Stimate client,

Vă mulțumim pentru că ați cumpărat produsul nostru.

De acum, puteți obține o tunsoare acasă, fără a merge la frizerie. Realizați modelele remarcabile cu stil deosebit și aspect profesional pentru părul dumneavoastră, cu uimitoarea mașină de tuns Gritsy! Un produs absolut necesar pentru aranjarea părului, bărbilor și mustăților. Mașina de tuns Gritsy dispune de lame de tuns de excelență precizie, pentru a vă oferi cele mai bune posibilități de aranjare cu stil! Deoarece mașina de tuns Gritsy este fără fir, este foarte potrivită pentru călătorii. Mențineți pentru dumneavoastră și familia dumneavoastră un aspect elegant pe tot parcursul anului, economisind simultan timp și bani!

**Acest manual conține instrucțiunile de siguranță și instrucțiunile de utilizare. Vă rugăm să consultați cu atenție acest manual înainte de a utiliza produsul dumneavoastră.**

## PACHETUL INCLUDE:

- 1 x instrument de tăiere a părului
- 4 x pieptene de ghidaj (1,5 / 3 / 6 / 9 mm)
- 1 x cablu de încărcare USB
- 1 x perie de curățare
- 1 x lubrifianț pentru lamă
- 1 x manual de utilizare



## SPECIFICAȚII

Calitate profesională Mașină de tuns	Motor	Tensiune de funcționare: 7200 RP Alimentare: 5,0 V - 1000 mA Ieșire: 5,0 V - 100 mA
	Baterie	Tipul bateriei: 1200 mAh
		Durata de încărcare: 2 ore
		Timp de funcționare: 3 - 4 ore
	Încărcare	Conector USB cu adaptor
		Putere: 5 W

### ÎNȘTIINȚARE:

Înainte de expedierea mașinilor de tuns din fabrică, se va testa gradul de ascuțire a lamelor. Este folosit un fir de bumbac negru pentru a simula părul uman pentru tăiere. Dacă primiți o mașină de tuns cu scame negre pe lamă, acestea reprezintă doar un reziduu de la testare. Produsul este complet nou.

## INSTRUCȚIUNI IMPORTANTE PRIVIND SIGURANȚA

CITIȚI CU ATENȚIE ȘI PĂSTRAȚI PENTRU UTILIZARE VIITOARE.

- Această mașină de tuns poate fi utilizată de copii cu vârsta de 8 ani și mai mari și de persoane cu deficiențe fizice sau psihice sau de persoane neexperimentate, dacă aceste persoane sunt supravegheate corespunzător sau dacă au fost informate despre modul de utilizare a mașinii de tuns în siguranță și înțeleg pericolele potențiale. Curățarea și întreținerea de către utilizator nu trebuie efectuate de către copii decât dacă aceștia au vârsta mai mare de 8 ani și se află sub supraveghere. Nu lăsați mașina de tuns și adaptorul său de alimentare la îndemâna copiilor cu vârsta mai mică de 8 ani.

Nu permiteți copiilor să se joace cu mașina de tuns.

- Această mașină de tuns este destinată numai pentru utilizare la domiciliu și este concepută pentru tăierea părului uman și a bărbii umane. Nu o folosiți în scopuri comerciale sau pentru tunderea blâniei de animale.
- Folosiți mașina de tuns numai cu adaptorul de alimentare original și cu atașamentele cu pieptene furnizate cu aceasta.
- Înainte de a conecta adaptorul la o priză de rețea, asigurați-vă că tensiunea indicată pe eticheta sa cu valori nominale corespunde tensiunii de la priza dumneavoastră de rețea.
- Nu expuneți mașina de tuns (inclusiv accesoriile acesteia) la mediul exterior, la temperaturi extreme, la lumina directă a soarelui, la umiditate excesivă sau la medii cu praf excesiv.
- Nu așezați mașina de tuns (inclusiv accesoriile acesteia) în apropierea dispozitivelor de încălzire, a focurilor deschise sau a altor echipamente care reprezintă o sursă de căldură.

### Avertizare:



**Nu folosiți mașina de tuns în baie sau la duș. Nu o curățați sub jet de apă de la robinet, nu pulverizați apă sau orice alt lichid pe mașina de tuns și nu o scufundați în apă sau în orice alt lichid.**

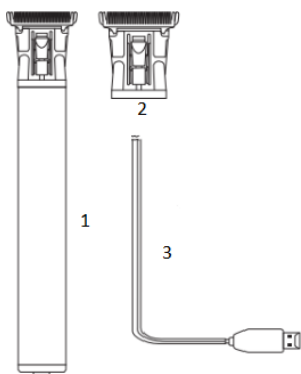
- Încărcați și folosiți mașina de tuns la o distanță suficientă de baie, de bazinul de spălat sau de alte recipiente umplute cu apă.
- Păstrați mașina de tuns la o distanță suficientă față de ochi și de îmbrăcăminte.
- Nu deconectați adaptorul de alimentare de la priza de rețea trăgând de cablul de alimentare. Acest lucru ar putea deteriora adaptorul de alimentare sau priza electrică. Deconectați adaptorul de alimentare de la priza de rețea trăgând de fișa cablului de alimentare.
- Nu așezați cablul adaptorului de alimentare peste obiecte ascuțite.
- În cazul în care mașina de tuns, atașamentul cu pieptene sau adaptorul de alimentare sunt deteriorate în vreun fel, nu le utilizați.
- Pentru a preveni apariția unei situații periculoase, nu reparați singur mașina de tuns sau oricare din accesoriile sale și nici nu o/le modificați în vreun fel. Pentru toate reparațiile, contactați un centru de service autorizat. Modificând produsul, riscați să vă anulați drepturile legale rezultate din performanțe nesatisfăcătoare sau garanția de calitate.
- Opriti aparatul și deconectați-l de la priză atunci când nu îl folosiți, înainte de a monta sau demonta accesoriile și, de asemenea, înainte de a curăța aparatul.
- Nu folosiți niciodată aparatul fără să lucrați cu mare atenție! Deconectați întotdeauna acest aparat de la priza electrică imediat după utilizare.
- Nu folosiți aparatul cu un cablu deteriorat sau cu o fișă deteriorată sau dacă

aparatul funcționează defectuos, sau dacă a fost scăpat pe jos sau deteriorat în alt mod.

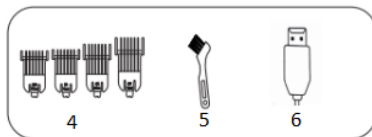
- Nu înfășurați cablul în jurul aparatului.
- Orice operație de service sau reparație trebuie efectuată de un reprezentant de service autorizat.
- Nu folosiți aparatul în aer liber sau în zone umede.
- Utilizarea de atașamente care nu sunt furnizate de producător poate provoca incendiu, electrocutare sau vătămări corporale și deteriorarea aparatului.
- Pentru a vă proteja împotriva riscului de electrocutare, nu scufundați niciodată unitatea și nu o lăsați să intre în contact cu apa sau cu orice alte lichide. Nu folosiți unitatea cu mâinile ude. Dacă aparatul se udă, se umezește sau cade în apă, scoateți imediat fișa din priza de rețea. Nu puneți mâinile în apă.
- Nu aruncați și nu introduceți niciun obiect în nicio deschidere.
- Folosiți acest aparat numai în scopul pentru care a fost prevăzut.

**AVERTIZARE:** Păstrați aparatul în stare uscată.

## COMPONENTE



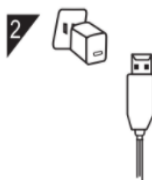
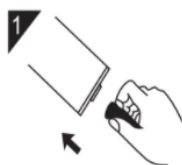
1. Unitatea principală
2. Cap de tuns
3. Fișă
4. Cablu standard de încărcare 5 V USB
5. Piepteni (1,5 / 3 / 6 / 10 mm)
6. Perie de curățare
7. Port standard de încărcare 5 V USB



1. Lame de precizie din material ceramic cu înveliș din titan
2. Tot corpul este metalic
3. Buton ON/OFF (pornire/oprire)  
Port de încărcare tip USB
4. Cap de tip T
5. Baterie cu ioni de litiu 1200 mAh
6. Motor puternic de 5 W



## ÎNCĂRCARE



1. Introduceți încărcătorul în coada mașinii de tuns, conectați-vă la alimentare pentru a începe încărcarea.
2. Indicatorul luminos începe să clipească, indicând faptul că aparatul începe să se încarce. Când dispozitivul este complet încărcat, indicatorul luminos verde se va aprinde și nu va mai clipi.

### OBSERVAȚIE:

- Asigurați-vă că întrerupătorul de alimentare este reglat pe poziția OFF (oprit) înainte de a încărca mașina de tuns.
- După conectarea mașinii de tuns la o priză de alimentare, indicatorul de

Încărcare cu LED va fi aprins. O încărcare completă durează aproximativ 2 ore.

Dacă încărcați mașina de tuns pentru prima dată sau dacă nu ați folosit-o de mult timp (mai mult de 3 luni), o încărcare completă poate necesita mai mult timp.

**Atenție:**

**Nu folosiți mașina de tuns în timp ce se încarcă.**

- Deconectați mașina de tuns încărcată de la adaptorul de alimentare și deconectați adaptorul de alimentare de la priza electrică. După deconectarea mașinii de tuns de la adaptorul de alimentare, indicatorul de încărcare cu LED se va stinge. O mașină de tuns complet încărcată va funcționa aproximativ 3-4 ore.

**Recomandări pentru obținerea celei mai mari durate de viață posibile a bateriei:**

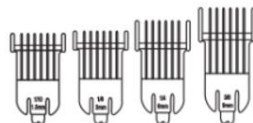
- Încărcați mașina de tuns la temperatura camerei.
- Nu lăsați mașina de tuns conectată la sursa de energie electrică mai mult timp decât este necesar pentru încărcare.
- Nu așteptați ca mașina de tuns să rămână cu bateria complet descărcată. Este mai bine să reîncărcați bateria înainte ca bateria să fie complet descărcată.
- În mod ideal, păstrați mașina de tuns complet încărcată.
- Dacă nu folosiți mașina de tuns mult timp, încărcați-o cel puțin o dată la 6 luni.

**PAȘI DE INSTALARE**

1. Selectați lungimea corespunzătoare a unui pieptene.

Puteți alege 4 dimensiuni diferite:

- 1,5 mm
- 3 mm
- 6 mm
- 10 mm



2. Montați pieptenele; aliniați pieptenele cu marginea lamei.

3. Apăsăți ușor în față pentru a îl monta.



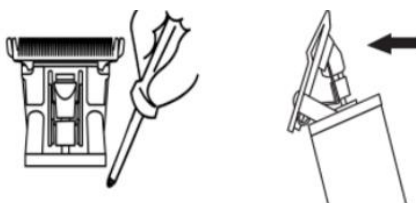


**Dezasamblare:** trageți pieptenele în sus (ținând capătul pieptenului).

## DEMONTAREA ȘI MONTAREA LAMEI

### DEMONTAREA

Scoateți lama folosind o șurubelniță (nu este inclusă) pentru a slăbi șuruburile de pe capul lamei. Asigurați-vă că lama nu cade la pământ (folosiți o mână pentru a ține capul lamei).



### MONTAREA



Arcul de lamă este aliniat cu arcul A de pe lama capului B.



Strângeți șurubul cu o șurubelniță și asigurați-vă că ați fixat bine capul lamei.

## INSTRUCȚIUNI DE UTILIZARE

### Înainte de a tăia părul:

1. Mașina dumneavoastră de tuns trebuie să fie curată, unsă și în stare perfectă de funcționare.
2. Puneți un prosop sau o pelerină în jurul gâtului, pentru a acoperi îmbrăcămintea.
3. Poziționați pe scaun sau taburet persoana al cărei păr trebuie tăiat, iar în acest mod partea superioară a capului este aproximativ la nivelul ochilor dumneavoastră.
4. După pieptănarea părului pentru a îndepărta toate porțiunile încurcate, prindeți mașina de tuns într-o manieră relaxată și confortabilă. Această manieră de

prindere vă ajută să mențineți un control confortabil și precis al operației de tundere.

**Notă:** Pentru a atașa pieptenele de ghidaj, țineți pieptenele cu dinții în sus. Fixați ferm atașamentul cu pieptene de ghidaj la partea inferioară a lamei mașinii de tuns.

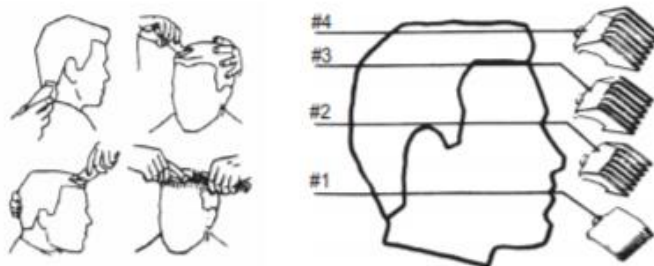
## MOD DE UTILIZARE

După reglarea pieptenului de tundere la lungimea dorită, porniți mașina de tuns și deplasați ușor capătul lamei prin barba / părul dumneavoastră, cu mișcări lente.

**Notă :** vă puteți rade barba în întregime, pentru aceasta nu atașați un pieptene. Cu toate acestea, trebuie să aveți grijă pentru a nu vă zgâria pielea.

### ATENȚIE!

Prima dată când vă tăiați părul, tăiați doar o cantitate mică până vă obișnuiți cu lungimea părului care rămâne după utilizarea fiecărui atașament cu pieptene. Începeți întotdeauna prin amplasarea celui mai mare atașament cu pieptene pe mașina de tuns, apoi folosiți piepteni mai mici dacă lungimea dorită este mai mică. Nu uitați, între tunsorile profesionale, părul crește uniform pe tot capul și o tundere ușoară la nivelul părților inferioare ale gâtului și la nivelul porțiunilor laterale poate fi tot ceea ce este necesar pentru a aduce acel aspect curat și bine îngrijit pe care îl doriți.

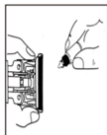


## CURĂȚARE ȘI ÎNTREȚINERE



Curățați lama cu o perie de curățare.





Înainte sau după utilizare, întrețineți lama picurând puțin ulei pe punctele roșii, așa cum se arată în imaginea din stânga.

#### NOTĂ:

- Vă rugăm să nu dezasamblați produsul.
- Nu trebuie utilizată apă pentru spălarea mașinii de tuns, păstrați mașina de tuns departe de umezeală în timpul utilizării.
- Folosiți doar o lavetă ușor umezită sau un săpun lichid neutru pentru a curăța produsul.
- Nu încălcați niciodată produsul într-un mediu cu o temperatură mai mare de 40 °C sau mai mică de 0 °C.
- Încălzirea ușoară în timpul utilizării sau încărcării este un fenomen normal.
- După expirarea duratei de viață a bateriei, scoateți și aruncați bateria în siguranță în locul de reciclare desemnat. Nu aruncați niciodată bateria la întâmplare.



#### ULEIUL

Lamele noii dumneavoastră mașini de tuns trebuie să fie unse după fiecare tunsoare. Pur și simplu așezați pe lame în punctele A și B câteva picături de ulei pentru mașini de tuns. Folosiți doar uleiul pentru mașini de tuns furnizat inclus în pachet. Din cauza vitezei mari a mașinii dumneavoastră de tuns, trebuie utilizat tipul corect de ulei.

Nu folosiți ulei de păr, grăsime sau ulei amestecat cu kerosen sau cu orice alt solvent, deoarece solventul se va evapora și va lăsa în loc uleiul gros, încetinind lamele.



Dacă mașina dumneavoastră de tuns nu pare să se încarce, verificați următoarele înainte de a o returna pentru reparații:

Dacă mașina de tuns nu funcționează deși este complet încărcată, porniți mașina (ON) și prindeți sau împingeți lamele manual. Este posibil să se fi uscat uleiul între lame, astfel încât acestea să fie blocate temporar împreună.

---

### Instrucțiuni privitoare la reciclare și eliminare



Acest marcaj indică faptul că pe întreg teritoriul UE acest produs nu trebuie aruncat împreună cu alte deșeuri menajere. Pentru a preveni posibile daune aduse mediului înconjurător sau sănătății oamenilor prin eliminarea necontrolată a deșeurilor, reciclați produsul în mod responsabil pentru a promova reutilizarea durabilă a resurselor materiale. Pentru a returna dispozitivul folosit, vă rugăm să utilizați sistemele de returnare și colectare sau să contactați vânzătorul de la care a fost achiziționat produsul. Aceștia pot prelua acest produs pentru reciclare în condiții de siguranță pentru mediul înconjurător.



Declarația producătorului conform căreia produsul respectă cerințele Directivelor CE aplicabile.