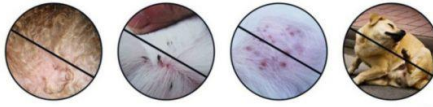


TREVY

Pieptene electric pentru păduchi



MANUAL DE UTILIZARE

Dragă client,

Vă mulțumim pentru că ați cumpărat produsul nostru.

Pieptenele electric pentru păduchi este un dispozitiv inovator care combină funcția de pieptănare și cea de aspirare, pentru a scăpa eficient de păduchii capului și de ouăle acestora. Acțiunile combinate de pieptănare și aspirare ale dispozitivului, aspiră păduchii din păr și îi captează într-un compartiment. Acest instrument este 100% fără alergeni și nu folosește substanțe chimice. Dinții din oțel inoxidabil au unghiuri reglabile pentru pieptănare. Pieptănarea eficientă, în siguranță, este garantată pentru toate tipurile de păr. Este ușor de curățat și poate fi utilizat în mod regulat.



Citiți instrucțiunile înainte de a folosi dispozitivul și păstrați-le pentru consultare ulterioară.

NOTĂ: Acest aparat trebuie să fie utilizat ca mijloc suplimentar în tratamentul contra păduchilor și nu ca singurul mijloc de tratament. Pentru a obține rezultate optime, urmați toate procedurile și instrucțiunile necesare referitoare la îndepărtarea păduchilor.

PACHETUL INCLUDE:

În cutia dumneavoastră, ar trebui să aveți următoarele:

1 x pieptene pentru păduchi (inclusiv adaptor)

3 x SĂCULEȚI de filtrare, de unică folosință

1 x Încărcător electric



Atenție!

Elementele de mici dimensiuni ale dispozitivului sunt periculoase, deoarece copiii le pot inspira sau înghiți. A nu se lăsa la îndemâna copiilor!



Datorită lungimii, cablul poate provoca asfixiere dacă este înfășurat în jurul gâtului! Fiți extrem de atenți atunci când se află copii în apropiere.

SPECIFICAȚII

Tensiune nominală de alimentare:	220 V AC 50-60 Hz
Putere nominală:	5,3 V = 1 A
Protecție împotriva infiltrărilor:	IP22
Temperatura/ umiditatea de operare:	5 până la 40°C/ RH 15% până la 93% (fără condensare)
Temperatura/ umiditatea de depozitare:	-25 până la 70°C/ RH 5% ≤ 93% (fără condens)
Dimensiunea dinților pieptenului:	Aproximativ 5,1 x 1,6 cm
Dimensiunea pieptenului:	Aproximativ 21,5 x 6,5 x 6,5 cm
Lungimea cablului:	Aproximativ 180 cm
Greutate:	355 g



INFORMAȚII IMPORTANTE PRIVIND SIGURANȚA

VĂ RUGĂM CITIȚI ACESTE INSTRUCȚIUNI ÎNAINTE DE A FOLOSI PIEPTENELE DUMNEAVOASTRĂ TREVY ȘI PĂSTRAȚI-LE PENTRU CONSULTARE ULTERIOARĂ.

ATENȚIE

- Verificați dacă tensiunea de alimentare a sursei de alimentare este aceeași cu cea a pieptenului electric pentru păduchi și că sursa de alimentare nu prezintă niciun pericol.
- Pentru a evita riscul de electrocutare, acest echipament trebuie conectat numai la o rețea de alimentare cu circuit de împământare.
- Pieptenele electric de păduchi Trevy poate fi utilizat de majoritatea adulților, cu condiția ca persoana care îl folosește să fi înțeles instrucțiunile de utilizare.
- Pieptenele electric de păduchi Trevy este destinat exclusiv utilizării pe părul capului și poate fi folosit atât în interior cât și în exterior, doar în condiții de mediu uscate.
- Potrivit pentru a fi utilizat la majoritatea adulților și a copiilor cu vârsta de peste trei ani.
- Rețineți că acest produs nu trebuie utilizat de către copii sau persoane cu capacități fizice, senzoriale sau mentale reduse, sau lipsă de experiență și cunoștințe, decât dacă aceștia sunt supravegheați.
- Copiii (chiar și sub supraveghere), nu ar trebui să se joace cu dispozitivul.
- Evitați contactul cu ochii, urechile sau gura.
- Nu utilizați dacă există pielea scalpului prezintă leziuni sau zone iritate.
- Nu scufundați corpul pieptenului electric pentru păduchi în apă sau orice alt lichid.
- Păstrați toate contactele electrice curate și uscate.
- Vă recomandăm insistent să curățați acest produs imediat după fiecare utilizare.
- Evitați să scăpați pe jos sau să loviți produsul în vreun fel.
- Nu se acceptă nicio răspundere pentru daunele cauzate de nerespectarea acestor instrucțiuni, sau rezultate în urma utilizării în oricare alt mod necorespunzător, respectiv în urma manipulării greșite.
- Nu poziționați pieptenele electric pentru păduchi în locuri în care va fi dificil să-l deconectați de la priza electrică.
- Nu folosiți și nu depozitați pieptenele electric de păduchi într-un loc în care este expus la lumina directă a soarelui, la căldură sau la frig extrem, la apă, scame, părul animalelor de companie, praf etc.



Nu este permisă nici o modificare a acestui echipament!
Nu modificați acest echipament fără autorizația producătorului!



Avertizare! Dacă echipamentul este modificat, trebuie efectuate verificări și testări adecvate, pentru a asigura utilizarea în continuare a echipamentului în condiții de siguranță.

COMPONENTELE DISPOZITIVULUI

1. Dinți rotunjiți din oțel inoxidabil
2. Fanta de aspirare a insectelor
3. Buton de reglare a unghiului de pieptănare
4. Filtru de captare de unică folosință
5. Corpul principal
6. Întrerupător

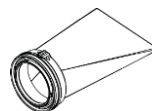


MONTAREA SĂCULEȚULUI DE FILTRARE

1. Desfaceți învelișul unui filtru de captare livrat cu aparatul.

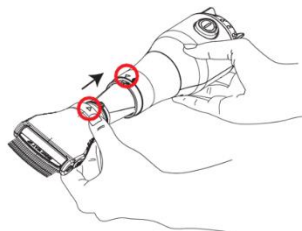


Filtrele de captare sunt proiectate doar pentru o singură utilizare. Ele trebuie aruncate după utilizare.

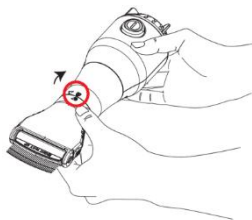


2. Fixați filtrul de captare pe capul pieptenului electric Trevy, asigurându-l că acesta se fixează în poziție (până când auziți un clic).

3. Atașați cu atenție capul de pieptănare la corpul principal, aliniind săgețile de ghidare și răsuciți pentru a-l bloca.



Asigurați-vă că nu deteriorați sau zdrobiți filtrul de captare.



În acest moment, capul de pieptănare este blocat în siguranță, în poziția corectă.

FUNCȚIONAREA PIEPTENULUI ELECTRIC

Pieptenul automat pentru păduchi combină 3 tehnologii puternice pentru a îndepărta și elimina toți paraziții și ouăle acestora din păr și de pe scalp.

1. Dinții cu nano-acoperire folosesc ioni pozitivi pentru a desprinde TOATE ouăle și TOȚI păduchii.
2. Aspiratorul aspiră și filtrează toate resturile într-un săculeț protejat.
3. Lampa UV elimină complet toți păduchii și toate ouăle capturate.

Aparatul nu omoară păduchii sau ouăle - în schimb îndepărtează igienic păduchii vii și ouăle din păr în filtrul de captare, care poate fi eliminat în condiții de siguranță și în mod sigur. Așadar, nu vă speriați dacă observați mișcare în filtru după tratament, mai ales dacă găsiți păduchi vii în părul copilului vostru.

Atenție!

Adaptorul de alimentare al pieptenului electric pentru păduchi Trevy este conectat permanent la dispozitiv și nu poate fi deconectat.

ÎNAINTE DE UTILIZARE:

- Înainte de a conecta adaptorul pieptenului Trevy la sursa de alimentare, verificați dacă tensiunea de alimentare a sursei de alimentare este aceeași cu cea a pieptenului Trevy și că sursa de alimentare nu prezintă niciun pericol.
- Pentru a evita riscul de electrocutare, acest echipament trebuie conectat numai la o rețea de alimentare cu circuit de protecție de împământare și toate contactele electrice trebuie păstrate curate și uscate.
- Asigurați-vă întotdeauna că săgețile de ghidare sunt aliniate.

NOTĂ: Acest aparat trebuie să fie utilizat ca mijloc suplimentar în tratamentul contra păduchilor și nu ca singurul mijloc de tratament. Pentru a obține rezultate optime, urmați toate procedurile și instrucțiunile necesare referitoare la îndepărtarea păduchilor.

- Pieptenele electric Trevy trebuie folosit întotdeauna pe părul uscat și curat. Înainte de utilizare, spălați-vă părul și apoi uscați-l (folosiți șampon contra păduchilor numai dacă după utilizare este permisă uscarea părului).
- Uscați părul la rădăcini folosind un uscător de păr.

ȘTIAȚI CĂ; Păduchii de cap pot fi combătuți cu ajutorul TEMPERATURII RIDICATE!

Căldura va ucide păduchii și va usca ouăle înainte de a putea coloniza. Este suficientă o valoare redusă a temperaturii. Nu este nevoie să vă ardeți scalpul. Uscarea prin suflare de aer cald are însă un impact mult mai semnificativ asupra ouălor de păduchi. Căldura, în combinație cu volumul mare de aer, deshidratează ouăle de păduchi, ceea ce face mai puțin probabilă eclozarea lor.

ATENȚIE!

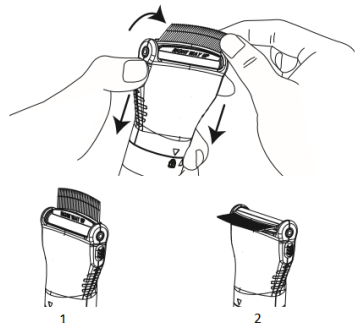
Nu trebuie să combinați uscarea prin suflare cu aer cald cu un pesticid sau tratamente cu alcool, deoarece acestea sunt inflamabile. Fiți foarte atent la acest aspect, deoarece majoritatea tratamentelor contra pediculozei sunt pesticide. Listerine (apă de gură) conține cantități mari de alcool, deci nu combinați niciodată uscarea prin suflare cu aer cald, cu un tratament cu Listerine.

Uscarea părului cu un uscător de păr este utilă doar ca element suplimentar de ajutor în lupta împotriva păduchilor. Pentru cele mai bune rezultate, utilizați pieptenele de îndepărtare a păduchilor TREVY.

TRATAMENTUL CU PIEPTENELE TREVY

Părul trebuie să fie curat, îmbălsămat și uscat. Periați bine pentru a elimina nodurile.

1. **REGLAȚI UNGHIUL DE PIEPTĂNARE**
Pentru a schimba unghiul de pieptănare, țineți și apăsați butoanele de pe ambele părți ale unității de pieptănat și reglați unghiul dinților.



Eliberați ambele butoane pentru a le fixa în poziție.

Sunt disponibile două poziții de reglare: poziție dreaptă (1) sau poziție înclinată (2).



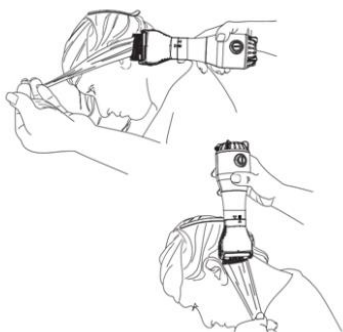
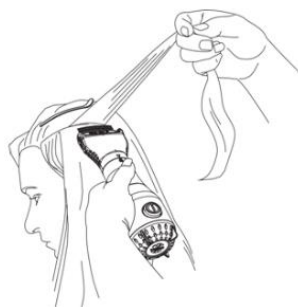
Asigurați-vă că țineți pieptenele în mod corect.

2. ÎMPĂRȚI PĂRUL ÎN ȘUVIȚE

Separăți părul în șuvițe, nu mai late decât pieptenele, folosind agrafe de păr. Porniți pieptenul Trevy pentru a începe tratamentul. Începeți întotdeauna de la baza gâtului către vârful capului, câte o șuviță de păr pe rând, pieptănând partea superioară a capului la final.

3. PIEPTĂNAȚI ȘUVIȚELE

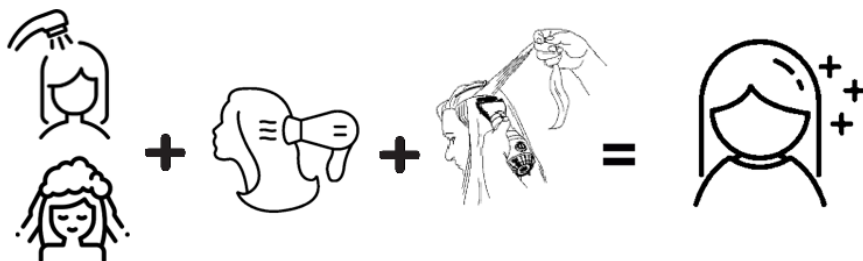
Concentrați-vă pe rând pe o șuviță mică, nu mai lată decât dinții pieptenului. Pieptănați fiecare șuviță de păr de la rădăcină până la vârf, asigurându-vă că începeți cât mai aproape de scalp.



4. PIEPTENAȚI ÎN DIRECȚII DIFERITE

Pieptănați fiecare șuviță de păr în direcții diferite (sus, jos, stânga și dreapta). Repetați acest lucru pe fiecare șuviță de mai multe ori.

Urmați această procedură simplă și obțineți rezultate uimitoare.



Spălați părul + uscați-vă părul cu uscătorul + pieptănați-l cu pieptenele electric de păduchi Trevy = SUCCES

PERIOADA TRATAMENTULUI

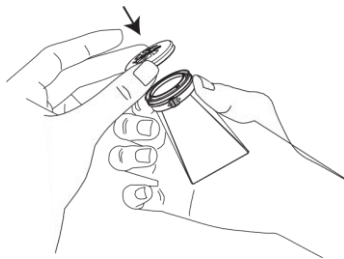
Continuați să pieptănați părul zilnic, timp de cel puțin două săptămâni în timpul unei infestări, pentru a vă asigura că toți păduchii și toate ouăle au fost eliminate. Dacă există o epidemie în desfășurare, tratamentul zilnic este esențial pentru a preveni reinfestarea. Pentru a ajuta la prevenirea problemei reinfestării, se recomandă continuarea utilizării pieptenului Trevy de două ori pe săptămână.

INFORMAȚII IMPORTANTE DESPRE TRATAMENT

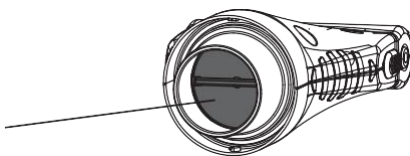
1. Asigurați-vă că părul este curat, fără noduri și nu este încălzit.
2. Împărțiți părul în șuvițe și separați-l. Concentrați-vă pe o singură șuviță, înainte de a continua.
3. Împărțiți părul în șuvițe mai mici pentru a obține rezultate mai bune (nu mai late decât dinții pieptenului).
4. Începeți să vă pieptănați de la ceafă și să continuați urcând către partea de sus a capului.
5. Pieptănați fiecare șuviță de păr în toate direcțiile de mai multe ori.
6. Pieptănați-vă bine și regulat în timpul unei infestări - persistența este cheia pentru eliminarea cu succes a păduchilor de cap!

ÎNTREȚINERE

1. După tratament, opriți și deconectați pieptenul electric pentru păduchi Trevy de la sursa de alimentare.
2. Îndepărtați capul pieptenului de pe corpul principal, prin demontarea unității.
3. Desprindeți cu atenție filtrul de captare, închideți-l și aruncați-l.



Nu introduceți nimic în partea din spate a capului pieptenului și nu-l țineți sub jetul de apă. Acest lucru va deteriora clapeta.



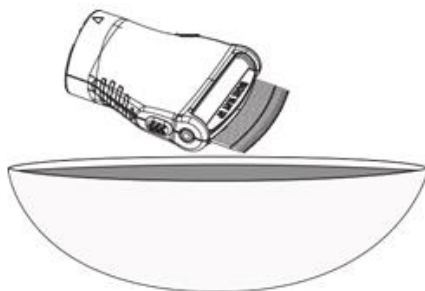
CURĂȚARE

Cu un șervețel moale sau disc de bumbac, curățați păduchii și ouăle care ar putea fi prinse între dinții pieptenului. Umpleți un bol sau chiuveta, cu aproximativ 10 cm de apă caldă (nu fierbinte), de la robinet, și scufundați doar capul pieptenului.



NU SCUFUNDAȚI CORPUL PRINCIPAL AL PIEPTENULUI TREVY, ACEST LUCRU VA PROVOCA DETERIORAREA APARATULUI.

Scoateți-l din apă și uscați-l bine. Nu scuturați capul de pieptănare, deoarece poate deteriora supapa.



NU FOLOȘIȚI APĂ CLOCOTITĂ PENTRU A CURĂȚA PIEPTENELE DEOARECE ACEST LUCRU VA DETERIORA UNITATEA . Temperatura ideală a apei este cuprinsă între 70 - 80 °C.

DEPOZITAREA

Depozitați într-un loc sigur și uscat. Nu folosiți și nu depozitați pieptenele Trevy într-un loc în care este expus la lumina directă a soarelui, la căldură sau la frig extrem sau la rece, la apă, scame, părul animalelor de companie, praf etc.

Instrucțiuni de reciclare și eliminare



Acest marcaj indică faptul că acest produs nu trebuie aruncat împreună cu alte deșeuri menajere pe întreg teritoriul UE. Pentru a preveni posibile daune aduse mediului înconjurător sau sănătății oamenilor prin eliminarea necontrolată a deșeurilor; reciclați produsul în mod responsabil pentru a promova reutilizarea durabilă a resurselor materiale. Pentru a returna dispozitivul folosit, vă rugăm să utilizați sistemele de retur și colectare sau să contactați vânzătorul de la care a fost achiziționat produsul. Aceștia pot prelua acest produs pentru reciclare în condiții de siguranță pentru mediul înconjurător.



Declarația producătorului conform căreia produsul respectă cerințele directivelor CE aplicabile.