

GRITSY

Profesionálny holiaci strojček určený pre profesionálov



NÁVOD NA POUŽITIE

Vážený zákazník, Vážená zákazníčka,
ďakujeme, že ste si zakúpili náš produkt.

Odteraz sa môžete ostrihať doma bez toho, aby ste museli ísť do holičstva. Vytvorte si neobvyčajné, profesionálne vyzerajúce štylizované vzory vo vašich vlasoch pomocou úžasného zastrihávača Gritsy! Nevyhnutnosť na detailnú prácu s vlasmi, fúzmi a bradami.

Holiaci strojček Gritsy je vybavený super ostrými zastrihovacími čepeľami pre presné zastrihávanie, aby vám tak poskytol tie najlepšie možnosti stylingu! Keďže je zastrihávač vlasov Gritsy bezdrôtový, je ideálny na cestovanie. Udržujte svoj účes a účesy svojej rodiny aktuálne po celý rok a šetrite pritom čas a peniaze!

Táto príručka sa zaoberá bezpečnostnými pokynmi a návodom na obsluhu. Pred použitím tohto zariadenia si dôkladne prečítajte túto príručku.

BALENIE OBSAHUJE:

- 1 x nástroj na strihanie vlasov
- 4 x vodiaci hrebeň (1,5 / 3/6/9 mm)
- 1 x USB nabíjací kábel
- 1 x čistiaca kefa
- 1 x mazivo na čepeľ
- 1 x návod na použitie



ŠPECIFIKÁCIA

Profesionálna kvalita Zastrihávač vlasov	Motor	Prevádzkové napätie: 7200RP Vstup: 5.0V - 1000mA Napätie: 5,0 V - 100 mA
	Batéria	Typ batérie: 1200 mAh
		Doba nabíjania: 2h
		Prevádzková doba: 3 - 4 hodiny
	Nabíjanie	Pripojenie USB pomocou adaptéra
		Výkon: 5W

UPOZORNENIE:

Predtým, ako zastrihávač opustí továreň, otestuje sa ostrosť čepeľí. Používa sa čierna bavlnená niť, na ktorej sa simuluje strihanie ľudských vlasov. Ak na zastrihávači nájdete textilný prach, ide len o zvyšky z testov. Výrobok je úplná novinka.

DÔLEŽITÉ BEZPEČNOSTNÉ POKYNY

POZORNE SI PREČÍTAJTE A UCHOVAJTE PRE BUDÚCE POUŽITIE.

- Tento prístroj na strihanie vlasov môžu používať deti vo veku 8 rokov a staršie, osoby s telesným alebo duševným postihnutím alebo neskúsené osoby, ak sú pod náležitým dohľadom alebo boli informované o bezpečnom používaní zastrihávača vlasov a porozumeli potenciálnemu nebezpečenstvu. Čistenie a údržbu nesmú vykonávať deti, pokiaľ nie sú staršie ako 8 rokov a nie sú pod dozorom. Zastrihávač vlasov a jeho sieťový adaptér uchovávajte mimo dosahu detí mladších ako 8 rokov. Nedovoľte deťom hrať sa so zastrihávačom vlasov.
- Tento zastrihávač vlasov je určený iba na domáce použitie a je určený na strihanie ľudských vlasov a brady. Nepoužívajte ho na komerčné účely ani na

zastrihávanie zvieracej srsti.

- Zastrihávač vlasov používajte iba s originálnym sieťovým adaptérom a hrebeňovým príslušenstvom, ktoré sa s ním dodáva.
- Pred pripojením adaptéra k sieťovej zásuvke sa uistite, že napätie uvedené na typovom štítku zodpovedá napätiu vo vašej zásuvke.
- Nevystavujte zastrihávač vlasov (vrátane jeho príslušenstva) vonkajšiemu prostrediu, extrémnym teplotám, priamemu slnečnému žiareniu, nadmernej vlhkosti alebo nadmerne prašnému prostrediu.
- Zastrihávač vlasov (vrátane jeho príslušenstva) neumiestňujte do blízkosti ohrievačov, otvoreného ohňa alebo iného zariadenia, ktoré je zdrojom tepla.

Upozornenie:



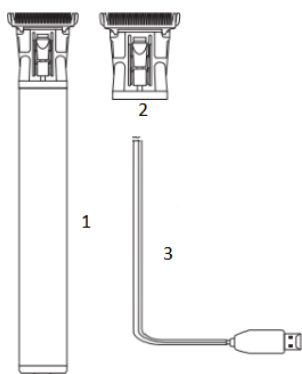
Nepoužívajte zastrihávač vlasov vo vani alebo v sprche. Nečistite ho pod vodovodným kohútikom, nestriekajte ho vodou ani inou tekutinou ani ho neponárajte do vody alebo inej tekutiny.

- Zastrihávač vlasov používajte v dostatočnej vzdialenosti od vane, umývadla alebo iných nádob naplnených vodou.
- Zastrihávač vlasov udržiavajte v dostatočnej vzdialenosti od očí a oblečenia.
- Napájací adaptér neodpájajte od sieťovej zásuvky ťahaním za napájací kábel. Mohlo by dôjsť k poškodeniu napájacieho adaptéra alebo sieťovej zásuvky. Napájací adaptér odpojte od sieťovej zásuvky vytiahnutím zástrčky.
- Kábel sieťového adaptéra nekladte na ostré predmety.
- V prípade, že zastrihávač vlasov, hrebeňový nástavec alebo sieťový adaptér sú akýmkoľvek spôsobom poškodené, nepoužívajte ich.
- Aby ste zabránili vzniku nebezpečnej situácie, zastrihávač vlasov ani jeho príslušenstvo sami neopravujte ani žiadnym spôsobom neupravujte. V prípade akýchkoľvek opráv kontaktujte autorizované servisné stredisko. Pri manipulácii s produktom riskujete stratu zákonných práv vyplývajúcich z nespokojnosti s produktom alebo záruky.
- Ak zariadenie nepoužívate, pred nasadením alebo vybratím príslušenstva a tiež pred čistením spotrebiča ho vypnite a odpojte od siete.
- Nikdy nepoužívajte svoj prístroj bez toho, aby ste mu venovali náležitú pozornosť. Prístroj vždy po použití odpojte z elektrickej zásuvky.
- Nepoužívajte prístroj so zlomeným káblom alebo zástrčkou, alebo ak prístroj nefunguje správne alebo ak spadol alebo je akokoľvek poškodený.
- Neobmotávajte kábel okolo spotrebiča.
- Akákoľvek údržba alebo oprava musí byť vykonaná autorizovaným servisným zástupcom.
- Nepoužívajte vo vonkajšom prostredí alebo vo vlhkých priestoroch.

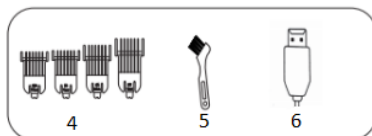
- Použitie príslušenstva, ktoré nedodáva výrobca, môže spôsobiť požiar, zásah elektrickým prúdom alebo zranenie a poškodenie spotrebiča.
- Aby ste predišli riziku úrazu elektrickým prúdom, nikdy ho neponárajte a zabráňte styku s vodou a inými tekutinami. Nepoužívajte prístroj s mokрыmi rukami. Ak by mal prístroj navlhnúť, navlhčiť sa alebo spadnúť do vody, okamžite vytiahnite zástrčku zo zásuvky. Neponárajte ruky do vody.
- Nenechajte ho spadnúť ani nekladajte žiadne predmety do akéhokoľvek otvoru.
- Tento spotrebič používajte iba na určený účel.

UPOZORNENIE: Udržujte prístroj v suchu.

KOMPONENTY



1. Hlavná jednotka
2. Zastrihávacia hlava
3. Zástrčka
4. Štandardný nabíjací kábel 5V UB
5. Hrebene (1,5 / 3/6/10 mm)
6. Čistiaca kefa
7. Štandardný nabíjací kábel 5V/USB



1. Titánové keramické precízne čepele
2. Celokovové telo
3. Tlačidlo pre zapnutie/vypnutie
4. Nabíjací port USB
5. Hlava typu T
6. 1200 mAh, Li-ion batéria
7. Motor s výkonom 5 W





1. Vložte nabíjačku do zadnej časti zastrihávača, zapojte napájanie a začnite nabíjať.
2. Kontrolka začne blikať, čo znamená, že sa začne nabíjať. Po úplnom nabití zariadenia sa rozsvieti zelené svetlo a prestane blikať.

UPOZORNENIE:

- Pred nabitím zastrihávača vlasov skontrolujte, či je vypínač v polohe OFF.
- Po pripojení zastrihávača vlasov k sieťovej zásuvke sa rozsvieti LED indikátor nabíjania. Úplné nabitie trvá približne 2 hodiny.

Ak zastrihávač vlasov nabíjate prvýkrát alebo ste ho nepoužívali dlhší čas (dlhšie ako 3 mesiace), úplné nabitie môže vyžadovať viac času.

Upozornenie:
Nepoužívajte zastrihávač vlasov počas nabíjania.

- Odpojte nabitý zastrihávač na vlasy od sieťového adaptéra a odpojte adaptér od elektrickej zásuvky. Po odpojení zastrihávača vlasov od sieťového adaptéra LED indikátor nabíjania zhasne. Plne nabitý zastrihávač vlasov môže byť v prevádzke približne 3-4 hodiny.

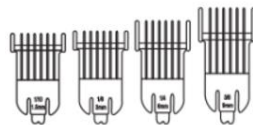
Odporúčania na dosiahnutie čo najdlhšej životnosti batérie:

- Zastrihávač vlasov nabíjajte pri izbovej teplote.
- Nenechávajte zastrihávač vlasov pripojený k zdroju elektrickej energie dlhšie, ako je potrebné na jeho nabitie.
- Nečakajte, až sa zastrihávač vlasov úplne vybitie. Batériu je lepšie dobiť pred jej úplným vybitím.
- Ideálne je zastrihávač vlasov uchovávať úplne nabitý.
- Ak zastrihávač vlasov nepoužívate dlhšiu dobu, nabíjajte ho najmenej raz za 6 mesiacov.

INŠTALAČNÉ KROKY

1. Vyberte vhodnú dĺžku nástavca.
Môžete si vybrať zo 4 rôznych veľkostí:

- 1,5 mm
- 3 mm
- 6 mm
- 10 mm



2. Namontujte nástavec; zarovnajte ho s okrajom čepele
3. Pri montáži ho jemne zatlačte dopredu.

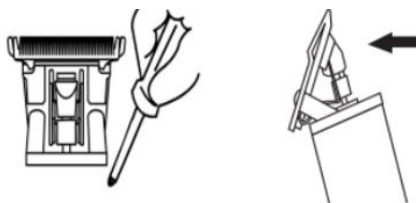


Demontáž; vytiahnite nástavec nahor (držte koniec nástavca).

ODSTRÁNENIE A INŠTALÁCIA ČEPELE

ODSTRÁNENIE

Odstráňte čepeľ pomocou skrutkovača (nie je súčasťou balenia), aby ste uvoľnili skrutky na hlavici čepele. Dbajte na to, aby čepeľ nespadla na zem (jednou rukou pridržte hlavicu).



INŠTALÁCIA



Pružina čepele je zarovnaná s pružinou A na čepeľi hlavice B.



Utiahnite skrutku pomocou skrutkovača a skontrolujte, či je hlavica čepele pevne pripevnená.

Pred strihaním vlasov;

1. Zastrihávač by mal byť čistý, namazaný a v perfektnom prevádzkovom stave.
2. Okolo krku si obtočte uterák alebo oblečte pelerínu, aby ste si zakryli odev.
3. Usadíte osobu, ktorej vlasy sa majú strihať na stoličku tak, aby bol vrch hlavy dotýčajúcej osoby približne na úrovni vašich očí.
4. Po rozčesaní vlasov a odstránení všetkých chuchvalcov držte zastrihávač v uvoľnenom a pohodlnom úchope. Rukoväť vám pomôže udržiavať kontrolu nad pohodlným a presným strihaním.

Poznámka: Ak chcete pripevniť zastrihovacie nástavce, podržte zastrihávač zubami nahor. Upevnite hrebeňový nástavec pevne na spodnú stranu zastrihovacej čepele.

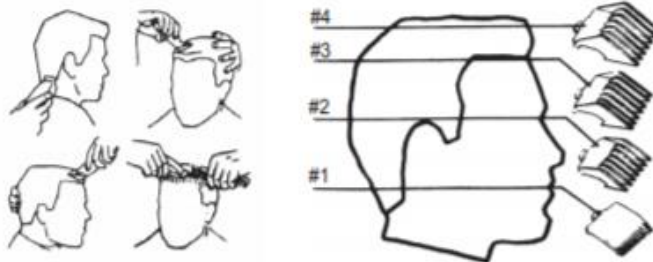
POUŽITIE

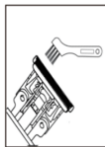
Po nastavení zastrihovacieho nástavca na požadovanú dĺžku zapnite zastrihávač a jemne presúvajte koniec čepele cez bradu/vlasy pomalými hladkými pohybmi.

Poznámka: Bradu si môžete oholiť úplne tak, že nenasadíte žiadny nástavec. Je však potrebné dbať na to, aby nedošlo k poškriabaniu pokožky.

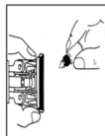
UPOZORNENIE!

Pri prvom strihaní vlasov strihajte iba malé pramene, kým si nezvyknete, aký dlhý prameň vlasov po zastrihnutí necháva každý nástavec. Vždy začnite umiestnením najväčšieho nástavca na zastrihávač, potom použite kratšie nástavce, ak je požadovaná kratšia dĺžka. Pamätajte, že vlasy rastú rovnomerne po celej hlave a ľahké zastrihávanie na spodnej časti krku a po bokoch môže stačiť na to, aby ste získali elegantný a dobre upravený výzor.





Čepeľ vyčistíte čistiacou kefou.



Pred a po použití udržiajte čepeľ tak, že na červené miesta kvapnete olej, ako je zobrazené na ľavom obrázku.

POZNÁMKA:

- Výrobok nerozoberajte.
- Na čistenie zastrihávača sa nesmie používať voda, počas prevádzky ho udržiajte mimo vlhkých miest.
- Na čistenie produktu používajte iba mierne navlhčenú handričku alebo neutrálne tekuté mydlo.
- Výrobok nikdy nenabíjajte pri teplote vyššej ako 40 ° C alebo nižšej ako 0 ° C.
- Mierne zahrievanie počas prevádzky alebo nabíjania je normálne.
- Po uplynutí životnosti batérie vyberte a bezpečne vyhoďte na určené miesto recyklácie. Nikdy ju nevyhadzujte na náhodné miesto.



OLEJ

Čepele vášho nového strojčeka by sa mali naolejovať po každom strihaní. Jednoducho kvapnite niekoľko kvapiek oleja Clipper Oil na čepele v bodoch A a B. Používajte iba dodaný Clipper Oil, ktorý je súčasťou balenia. Kvôli vysokej rýchlosti zastrihávača sa musí použiť správny typ oleja. Nepoužívajte vlasový olej, tuk ani iný olej zmiešaný s petrolejom alebo akýmkoľvek rozpúšťadlom, pretože rozpúšťadlo sa vyparí a zanechá hustý olej, čo spomaľuje čepele.



Ak sa zdá, že váš zastrihávač nie je možné nabiť, pred vrátením do opravy skontrolujte nasledujúce:

Ak zastrihávač nefunguje a je úplne nabitý, zapnite ho a ručne potiahnite alebo zatlačte čepele. Olej mohol medzi čepeľami vyschnúť, takže môžu byť dočasne zlepené.

Pokyny na recykláciu a likvidáciu



Toto označenie znamená, že tento výrobok by sa nemal likvidovať spolu s ostatným domovým odpadom v rámci celej EÚ. Pri recyklácii a likvidácii postupujte zodpovedne, aby sa predišlo možnému poškodeniu životného prostredia alebo zdravia ľudí zapríčinenými nekontrolovanou likvidáciou odpadu. Podporíte tým aj udržateľné opätovné použitie prírodných zdrojov. Ak chcete vrátiť použité zariadenie, použite zberný systém alebo kontaktujte predajcu, u ktorého bol produkt zakúpený. Predajcovia môžu tento produkt prijať za účelom recyklácie šetrnej voči životnému prostrediu.



Výrobca vyhlasuje, že výrobok spĺňa požiadavky platných smerníc ES.