

STYLER MEN

Multifunkčný vyrovnávací hrebeň na bradu



NÁVOD NA POUŽITIE

Vážený zákazník,

ďakujeme, že ste si zakúpili náš produkt.

Vyrovňavací hrebeň STYLER MEN je vôbec prvá vyhrievaná vyrovnávacia kefa pre mužov, ktorá je navrhnutá výhradne na vyhladenie brady s úplnou ľahkosťou a úhľadným výsledkom. Ľahko sa používa a umožní vám bez námahy skompletizovať svoj účes a začesať si bradu. Skultivujte svoj vzhľad a zvyšte si sebavedomie vďaka uhladenému imidžu, ktorý dosiahnete s týmto vyrovnávacím hrebeňom.

Táto príručka sa zaoberá bezpečnostnými pokynmi a návodom na obsluhu. Pred použitím tohto zariadenia si dôkladne prečítajte túto príručku.

BALENIE OBSAHUJE:

- 1 x multifunkčný vyrovnávací hrebeň
- 1 x kefový nástavec so zubami
- 1 x návod na použitie

UPOZORNENIE!

Produkt môžete používať iba so správne pripevneným kefovým nástavcom so zubami!

ŠPECIFIKÁCIA

POLOŽKA Č.	HS-9A
NOMINÁLNE NAPÄTIE	110 - 220 V / 60 Hz
MENOVITÝ VÝKON	60 W
CCA. TEPLOTA	hrebeň dosiahne teplotu približne 110 - 130 ° C
ROZMERY	26,5 cm x 5,5 cm x 8,1 cm
MIESTO VÝROBY	Čína
POUŽITIE	Tento vyrovnávač brady je určený pre mužov s rôznymi typmi brady. Vyrovnávač brady je tiež kompatibilný s rôznymi typmi vlasov. Či si už bradu chcete len mierne zvlhčiť, narovnať, zväčšiť jej objem alebo si ju jednoducho len prečesať, všetko sa to dá dosiahnuť pomocou tohto jediného kusu príslušenstva.

UPOZORNENIA

V záujme zabezpečenia správneho používania tohto produktu venujte pozornosť bezpečnostným záležitostiam. Pri používaní elektrických spotrebičov, najmä v prítomnosti detí, by sa mali vždy dodržiavať základné bezpečnostné opatrenia vrátane nasledujúcich:

POZNÁMKA:

- Porušenie pokynov môže mať za následok vážne zranenie alebo poškodenie produktu.
- Ak po dlhom používaní výrobku zariadenie nepracuje plynulo, hrozí zasiahnutie elektrickým prúdom v dôsledku skratu a popálenie. Obráťte sa na servisné stredisko.
- Zuby hrebeňa sa pred každým použitím majú pripevniť na hlavnú časť zariadenia. Zariadenie sa má používať len týmto spôsobom.

DÔLEŽITÝ BEZPEČNOSTNÝ POKYN: PRED PRVÝM POUŽITÍM HREBEŇA STYLER MAN SI PREČÍTAJTE VŠETKY POKYNY, ABY STE SA OBOZNÁMILI SO VŠETKÝMI SMERNICIAM A VÝSTRAHAMI

KVÔLI MINIMALIZOVANIU RIZIKA ZÁSAHU ELEKTRICKÝM PRÚDOM:

1. Prístroj vždy po použití odpojte zo siete.
2. Udržujte ho v suchu a nepoužívajte ho v kúpeľni a vo vlhkom prostredí.
3. Nepoužívajte počas kúpania.
4. Prístroj neumiestňujte ani neskladujte na miestach, odkiaľ by mohol spadnúť alebo padnúť do vane alebo umývadla.
5. Nekladte a nenechajte spadnúť do vody alebo iných tekutín.
6. Nechytajte prístroj, ktorý spadol do vody. Okamžite ho odpojte z napájania.

UPOZORNENIE: Nepoužívajte tento prístroj v blízkosti vaní, sprích, umývadiel alebo iných nádob obsahujúcich vodu.

ĎALŠIE UPOZORNENIE: Za účelom zníženia rizika popálenia, zásahu elektrickým prúdom, požiaru alebo zranenia osôb postupujte nasledovne:

1. Keď je zariadenie zapojené, nikdy ho nenechávajte bez dozoru.
2. Ak spotrebič používajú deti alebo osoby s určitým zdravotným postihnutím, alebo ak je zariadenie používané v ich blízkosti alebo na nich, je nevyhnutné, aby boli pod striktným dohľadom.
3. Toto zariadenie nie je hračka. Deti by ho nemali používať.
4. Tento spotrebič používajte iba na účel, na ktorý je určený, ako je opísané v tejto príručke. Nepoužívajte ho s príslušenstvom, ktoré výrobca neodporúča.
5. Nikdy nepoužívajte tento prístroj, ak má poškodený kábel alebo zástrčku. Ak hrebeň nefunguje správne alebo ak spadol, je poškodený alebo spadol do vody, zaneste ho do servisného strediska z dôvodu kontroly a opravy.
6. Kábel a zariadenie udržiavajte mimo dosahu nahriatych povrchov. Neobmotávejte kábel okolo spotrebiča.
7. Nikdy neumiestňujte spotrebič na mäkký povrch, napríklad na posteľ alebo pohovku, pretože by to mohlo spôsobiť požiar.
7. Nepoužívajte ho vonku ani v prostredí, v ktorom sa používajú aerosólové (sprejové) výrobky, alebo kde sa podáva kyslík.
8. Zariadenie nepoužívajte s spojením s predlžovacím káblom.
9. Tento hrebeň na vyrovnávanie vlasov sa pri použití zahrieva. Nedotýkajte sa očí a holej pokožky zahriatymi časťami zariadenia.
10. TIETO POKYNY SI USCHOVAJTE



1. Multifunkčný vyrovnávací hrebeň na bradu

Hrebeň na vyrovnávanie brady/vlasov je ľahká a prenosná, vhodná na urgentnú a rýchlu úpravu vlasov. S hrebeňom si rýchlo upravíte vlasy na cestách alebo doma.

2. Zuby kefy

Kryt na vyhrievaciu platňu, ktorý zabraňuje popáleniu. Nástavec s kefovými zubmi obopína vyhrievaciu platňu, čím umožňuje jej bezpečné použitie.

3. Vyhrievacia platňa

Zahrieva sa na cca. 120 ° C, čo je optimálna teplota pre styling brady.

4. Svetelná kontrolka

Nahrievanie za 15 sekúnd

ON (ZAPNUTÉ) - svieti červené svetlo

OFF (VYPNUTÉ) - červené svetlo nesvieti

5. Hlavný vypínač

Zapína a vypína sa ním napájanie

Potlačením dohora ho zapnete

Zatlačením nadol ho vypnete

6. Napájací kábel

INŠTALAČNÉ KROKY



1. Zapnite napájanie.
2. Predhrejte za riadenie po dobu 15 sekúnd a nainštalujte kefu.
3. Pred použitím skontrolujte, či je kefa pevne zaistená.
4. Počkajte 1 až 3 minúty, kým nedosiahne optimálnu teplotu 120 ° C.
5. Užite si používanie.

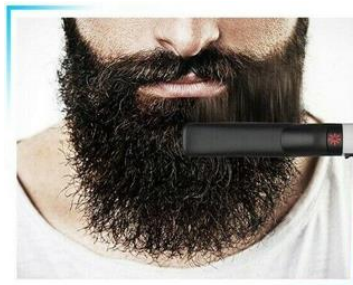
POUŽITIE

- Pred použitím sa uistite, že sú vlasy aj brada úplne suché.
- Hrebeňový nástavec slúži ako ochranný kryt na vyhrievaciu platňu, aby sa zabránilo prehriatiu vlasov.
- Majte na zreteli teplotu, zariadenie nepoužívajte príliš blízko ucha alebo pokožky.
- Ak sú viditeľné známky poškodenia, výrobok nepoužívajte.
- Po dokončení vyrovnávač brady vypnite a odpojte ho zo siete. Pred odložením počkajte, kým nevychladne.

ČESANIE BRADY

Kefou prechádzajte po brade od korenkov po končeky, kým nedosiahnete požadovanú hladkosť a tvar. Viacnásobné prechody tými istými prameňmi nepoškodzujú vlasy brady.

Ak si chcete bradu vyrovať, po sprchovaní si na ňu naneste olej na bradu (keď je ešte stále mierne vlhká), čo vám ju pomôže zmäkčiť a uľahčí narovnávanie vlasov na brade.



Tento vyrovnávač brady je určený pre mužov s rôznymi typmi brady. Nech už máte kučeravú, riedku, hustú, plochú, rovnú, dlhú alebo krátku bradu, elektrický hrebeň na bradu vám pomôže naplniť vaše očakávania a potreby.

ČESANIE VLASOV

- vyrovnáva bočné vlasy
- vyrovnáva kučeravé vlasy
- zvyšuje objem vlasov.

Pred použitím: Bežnou kefou si prečesťte vlasy tak, aby boli hladké a voľné.

DÔLEŽITÉ: Zariadenie používajte iba na ČISTÝCH a SUCHÝCH vlasoch! Nepoužívajte na umelých vlasoch alebo parochniach, ak boli použité vlasové produkty, ako gély, krémy atď.



Kefou prechádzajte po vlasoch od koreniov po končeky, kým nedosiahnete požadovanú hladkosť a tvar. Vlasy si češte zľava a sprava a spredu dozadu.

Viacnásobné prechody tými istými prameňmi vlasy nepoškodia. Upravte účes podľa potreby.



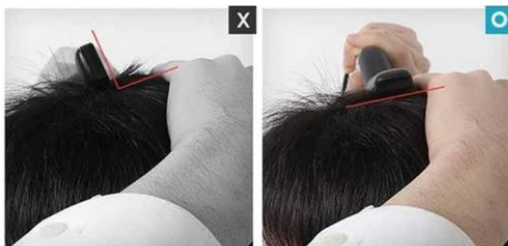
VYROVNÁVA BOČNÉ VLASY

1. Pevnejšie pritlačte hrebeňovú časť na pokožku hlavy.
2. Pomaly prechádzajte nadol (zhora nadol), aby sa ku korenkom vlasov dostalo dostatočné množstvo tepla (prechádzajte cca. 0,5 cm za sekundu).
3. Naneste stylingový produkt na narovnané bočné vlasy a dokončite úpravu.



ZVÝŠENIE OBJEMU VRCHNÝCH VLASOV

1. Pevnejšie pritlačte hrebeňovú časť na pokožku hlavy.
2. Hrebeňom pomaly prechádzajte dozadu, aby sa ku korenkom vlasov dostalo dostatočné množstvo tepla (prechádzajte cca. 0,5 cm za sekundu).



3. Naneste stylingový produkt na vrchné vlasy a dokončite úpravu.

ČISTENIE A ÚDRŽBA

Hrebeň na bradu a vlasy STYLER MEN nikdy neponárajte do vody ani nepoužívajte pod vodou. Pred čistením ho odpojte a nechajte vychladnúť. Vyčistite ho mäkkou suchou handrou, pričom z neho odstráňte zvyšky alebo prach. Miernie navlhčená handrička pri čistení sa dá tiež použiť, ale v takom prípade postupujte opatrne.

USKLADNENIE: Ak sa STYLER MEN nepoužíva, dá sa veľmi jednoducho uskladniť. Pred skladovaním sa uistite, že je úplne vychladol. Skladujte na chladnom a suchom mieste. Uchovávajte mimo dosahu detí.

Pokyny na recykláciu a likvidáciu



Toto označenie znamená, že tento výrobok by sa nemal likvidovať spolu s ostatným domovým odpadom v rámci celej EÚ. Pri recyklácii a likvidácii postupujte zodpovedne, aby sa predišlo možnému poškodeniu životného prostredia alebo zdravia ľudí zapríčinenými nekontrolovanou likvidáciou odpadu. Podporíte tým aj udržateľné opätovné použitie prírodných zdrojov. Ak chcete vrátiť použité zariadenie, použite zberný systém alebo kontaktujte predajcu, u ktorého bol produkt zakúpený. Predajcovia môžu tento produkt prijať za účelom recyklácie šetrnej voči životnému prostrediu.



Výrobca vyhlasuje, že výrobok spĺňa požiadavky platných smerníc ES.

